



Jako firma z 18-letnim doświadczeniem, oferujemy wysokiej jakości artykuły laboratoryjne dla laboratoriów analitycznych, placówek medycznych, jednostek badawczo-naukowych i uczelni wyższych. Wychodząc naprzeciw Państwa oczekiwaniom stale poszerzamy wachlarz dostępnych produktów, by zapewnić komfort codziennej pracy i pewność otrzymanych wyników.

**Zapraszamy na naszą stronę internetową:**

Dodatkowe opisy i zdjęcia produktów

Nowości i aktualne promocje

Pełna, aktualna oferta

Informacje o nas



**Próbki, transport i przechowywanie**

Pojemniki do transportu moczu	4
Pojemniki do transportu kału	5
Probówki CryoPure	5
Pojemniki czerpakowe	6
Pojemniki na próbki chirurgiczne	7
Pojemniki na odpady medyczne	8
Szczoteczki cytologiczne:	9
Wymazówki cytologiczne	9
Cyto - Bio - Fix	9
Wzierniki ginekologiczne	10
Szpatułki laryngologiczne	10
Butelki PET	11
Butelki z polipropylenu (PP)	12
Na odczynniki, cylindryczne, ze stożkowym korkiem	15
Butelki LDPE	15
Nakrętki LDPE	18
Butelki HDPE	19
Butle szklane	21

**Mikrobiologia**

Płytki titracyjne	22
Szalki Petriego	22
Ezy bakteriologiczne, metalowe	24
Głaszczki (rozprowadzacze)	25
Wymazówki	26

**Mikroskopopia**

Szkiełka podstawowe	29
Szkiełka nakrywkowe	31
Pojemniki do barwienia preparatów mikroskopowych:	32
Pojemniki do przechowywania i transportu preparatów mikroskopowych	32

**Artykuły ogólnolaboratoryjne**

Probówki z polistyrenu (PS):	34
Probówki z polipropylenu (PP):	35
Korki aluminiowe	36
Korki polietylenowe (PE)	37
Korki celulozowe, bakteriologiczne Steristoppers®:	37
Rękawiczki foliowe	38
Rękawiczki lateksowe	39
Rękawiczki winylowe	39
Rękawiczki nitylowe	40
Cylindry	40
Kolby	41

<b>Artykuły ogólnolaboratoryjne</b>	Zlewki	43
	Lejki	44
	Worki do autoklawu	46
	Naczynka wagowe	46
	Parafilm	47
	Pęsety	47
	Szpatułki laboratoryjne	48
	Tryskawki laboratoryjne	49
	Szczotki do mycia probówek	50
	Pisaki laboratoryjne, wodoodporne	50
	Mierniki czasu	50
	Statywy	51
<b>Dozowanie cieczy</b>	Pipety wielomiarowe (serologiczne)	54
	Pipety Pasteur'a	54
	Dozowniki do butelek Heinz Herenz	56
	Butelki do dozowników Heinz Herenz	57
	Nasadki (pompki) zębate do pipet:	57
	Końcówki do pipet automatycznych,	58
<b>Mieszanie i wirowanie</b>	Probówki typu Falcon polipropylenowe (PP):	61
	Probówki typu Eppendorf	62
	Probówki do PCR	62
	Probówki stożkowe do wirowania moczu	63
	Dipole do mieszadeł magnetycznych	63
	Worki do homogenizacji	64
<b>Badanie krwi</b>	Probówki z odczynnikami – otwarty system pobierania krwi	65
	Microvette® – system pobierania krwi włośniczkowej	67
	S-Monovette® – zamknięty system pobierania krwi	68
	Igły systemu S-Monovette®	74
	Nakłuwacze i lancety	75
	Nożyki do nakłuć	76
	Kamery hematologiczne	76
	Płyty do oznaczania grup krwi	77
	Kuwety spektrofotometryczne	77
Naczynka do analizatorów	78	
<b>Ogólne warunki realizacji zamówień</b>		79
<b>Przedstawiciele handlowi</b>		80



### Pojemniki do transportu moczu z polipropylenu (PP):

- **zakręcane**
- sterylne lub nie
- z etykietą lub bez
- Wymiary:  
25 ml - Ø 25x80 mm;  
60 ml - Ø 40x60 mm;  
120 ml - Ø 63x80 mm

Nr kat.	Nazwa produktu	Opak. (szt.)
PO.03.109247	Pojemnik z PP 25 ml, zakręcany	100
PO.03.109248	Pojemnik z PP 25 ml, zakręcany, <b>aseptyczny</b>	100
PO.03.109447	Pojemnik z PP 25 ml, zakręcany, z etykietą	100
PO.03.109448	Pojemnik z PP 25 ml, zakręcany, z etykietą, <b>aseptyczny</b>	100
PO.03.00552	Pojemnik z PP 60 ml, zakręcany	100
PO.03.00553	Pojemnik z PP 60 ml, zakręcany, aseptyczny	100
PO.03.00554	Pojemnik z PP 60 ml, zakręcany, z etykietą	100
PO.03.00557	Pojemnik z PP 60 ml, zakręcany, z etykietą, <b>aseptyczny,</b>	100
PO.03.206548	Pojemnik z PP 60 ml, zakręcany, <b>sterylny, pojedynczo pakowany</b>	50
PO.03.206348	Pojemnik z PP 60 ml, zakręcany, z etykietą, <b>sterylny, pojedynczo pakowany</b>	50
PO.03.102048	Pojemnik z PP 120 ml, zakręcany, skalowany, <b>aseptyczny</b>	100
PO.30.06423	Pojemnik z PP 120 ml, zakręcany, skalowany, z etykietą	100
PO.03.102348	Pojemnik z PP 120 ml, zakręcany, skalowany z etykietą, <b>sterylny, pojedynczo pakowany.</b>	50

## Pojemniki do transportu kału

z polipropylenu (PP):

- z łopatką na kał
- sterylne lub nie
- z etykietą lub bez
- zakręcane
- Ø 25x80 mm



Nr kat.	Nazwa produktu	Opak. (szt.)
PO.03.00569	Pojemnik z PP z łopatką na kał, 25 ml, zakręcany	100
PO.03.00572	Pojemnik z PP z łopatką na kał, 25 ml, zakręcany, z etykietą	100
PO.03.00573	Pojemnik z PP z łopatką na kał, 25 ml, zakręcany, z etykietą, aseptyczny	100
PO.03.06470	Pojemnik z PP z łopatką na kał, 25 ml, zakręcany, z etykietą, sterylne, pakowany pojedynczo	50

## Probówki CryoPure :

- do głębokiego mrożenia: do -196 °C
- sterylne: wolne od pirogenów, mutagenów, cytotoksyn
- gwintowane korki zapobiegające zanieczyszczeniom próby



Nr kat.	Nazwa produktu	Opak. (szt.)
72.377	Probówka CryoPure 1,0 ml, biały korek	50
72.379.005	Probówka CryoPure 1,8 ml, zielony korek	50
72.383.004	Probówka CryoPure 4,5 ml, żółty korek	25
72.380.002	Probówka CryoPure 1,6 ml, czerwony korek, z silikonową uszczelką	50



### Pojemniki czerpakowe ze zdejmowanym uchwytem z polipropylenu (PP):

- **sterylne**
- **indywidualnie pakowane**
- **przejrzyste**
- **niebieskie**

Nr kat.	Nazwa produktu	Opak. (szt.)
GO.TAT30-01	Pojemnik czerpakowy, poj. <b>40 ml</b> , wys. 70 mm, śr. wew.30 mm, wys. całk. 275 mm, niebieski, <b>sterylny, indywidualnie pakowany</b> , z nakrętką polietylenową (PE)	250
GO.TAFL1-01	Pojemnik czerpakowy, poj. <b>90 ml</b> , wys. 80 mm, śr. wew.43 mm, wys. całk. 290 mm, niebieski, <b>sterylny, indywidualnie pakowany</b> , z polipropylenową (PP) nakrętką zatrzaskową.	150
GO.TAT52-01	Pojemnik czerpakowy, poj. <b>125 ml</b> , wys. 74 mm, śr. wew.52 mm, wys. całk. 275 mm, niebieski, <b>sterylny, indywidualnie pakowany</b> , z nakrętką polietylenową (PE)	100
GO.TAT53-02	Pojemnik czerpakowy, poj. <b>180 ml</b> , wys. 102 mm, śr. wew.52 mm, wys. całk. 305 mm, niebieski, <b>sterylny, indywidualnie pakowany</b> , z nakrętką polietylenową (PE)	100

### Pojemniki czerpakowe z odłamywanym uchwytem z polipropylenu (PS):

- **sterylne**
- **indywidualnie pakowane**
- **przejrzyste**
- **białe**

Nr kat.	Nazwa produktu	Opak. (szt.)
GO.TST30-01	Pojemnik czerpakowy, poj. <b>40 ml</b> , wys. 70 mm, śr. wew.30 mm, wys. całk. 275 mm, biały, <b>sterylny, indywidualnie pakowany</b> , z nakrętką polietylenową (PE)	250
GO.TSF35-01	Pojemnik czerpakowy, poj. <b>60 ml</b> , wys. 70 mm, śr. wew.33 mm, wys. całk. 275 mm, biały, <b>sterylny, indywidualnie pakowany</b> , z nakrętką polietylenową (PE)	200
GO.TST51-01	Pojemnik czerpakowy, poj. <b>100 ml</b> , wys. 67 mm, śr. wew.52 mm, wys. całk. 275 mm, biały, <b>sterylny, indywidualnie pakowany</b> , z nakrętką polietylenową (PE)	100
GO.TST53-01	Pojemnik czerpakowy, poj. <b>180 ml</b> , wys. 102 mm, śr. wew.52 mm, wys. całk. 275 mm, biały, <b>sterylny, indywidualnie pakowany</b> , z nakrętką polietylenową (PE)	100

## Pojemniki do transportu materiału chirurgicznego z polipropylenu (PP):

- odporne na ksylen
- zakręcane lub zamykane na docisk (w zależności od wielkości pojemnika)
- z szerokim otworem
- przezryste, skalowane (o pojemności do 200/250 ml)
- białe, nieprzezryste (o pojemności 250-10000 ml)



Nr kat.	Nazwa produktu	Opak. (szt.)
CP.4020-1807-16	Pojemnik z PP na próbki chirurgiczne, <b>15/30 ml</b> , zakręcany, skalowany do 15 ml, skok skali co 5 ml, <b>wymiary</b> : $\varnothing_g$ 37 x $\varnothing_d$ 31 x h 44 mm	1
CP.4020-2107-16	Pojemnik z PP na próbki chirurgiczne, <b>50/80 ml</b> , zakręcany, skalowany do 60 ml, skok skali co 10 ml, <b>wymiary</b> : $\varnothing_g$ 48 x $\varnothing_d$ 60 x h 42 mm	1
CP.4020-2207-16	Pojemnik z PP na próbki chirurgiczne, <b>100/150 ml</b> , zakręcany, skalowany do 120 ml, skok skali co 10 ml, <b>wymiary</b> : $\varnothing_g$ 58 x $\varnothing_d$ 52 x h 80 mm	1
CP.4020-2307-16	Pojemnik z PP na próbki chirurgiczne, <b>200/250 ml</b> , zakręcany, skalowany do 120 ml, skok skali co 10 ml, <b>wymiary</b> : $\varnothing_g$ 65 x $\varnothing_d$ 59 x h 100 mm	1
4P.PO.00250	Pojemnik z PP na próbki chirurgiczne, <b>250 ml</b> , zamykany na docisk, $\varnothing$ 95 x h 62 mm	1
4P.PO.00500	Pojemnik z PP na próbki chirurgiczne, <b>500 ml</b> , zamykany na docisk, $\varnothing$ 117 x h 81 mm	1
4P.PO.01000	Pojemnik z PP na próbki chirurgiczne, <b>1000 ml</b> , zamykany na docisk, $\varnothing$ 132 x h 131 mm	1
4P.PO.02300	Pojemnik z PP na próbki chirurgiczne, <b>2300 ml</b> , zamykany na docisk, $\varnothing$ 175 x h 155 mm	1
4P.PO.03000	Pojemnik z PP na próbki chirurgiczne, <b>3000 ml</b> , zamykany na docisk, $\varnothing$ 200 x h 155 mm	1
4P.PO.05000	Pojemnik z PP na próbki chirurgiczne, <b>5000 ml</b> , zamykany na docisk, $\varnothing$ 225 x h 187 mm	1
4P.PO.10000	Pojemnik z PP na próbki chirurgiczne, <b>10000 ml</b> , zamykany na docisk, $\varnothing$ 293 x h 221 mm	1

- $\varnothing_g$  – średnica górna (nakrętki)
- $\varnothing_d$  – średnica podstawy
- h – wysokość



### Pojemniki na odpady medyczne:

- przeznaczone do utylizacji
- z polipropylenu (PP) odpornego na uderzenia i chemikalia
- otwór wrzutowy  $\varnothing$  75 mm

Nr kat.	Nazwa produktu	Opak. (szt.)
PO.03.00033	Pojemnik na odpady medyczne, o pojemności <b>0,5-0,7 l</b> , przeznaczony do utylizacji	1
PO.03.00034	Pojemnik na odpady medyczne, o pojemności <b>1 l</b> , przeznaczony do utylizacji, <b>żółty</b>	1
PO.03.00034/CZ	Pojemnik na odpady medyczne, o pojemności <b>1 l</b> , przeznaczony do utylizacji, <b>czerwony</b>	1
PO.03.00035A	Pojemnik na odpady medyczne, o pojemności <b>2 l</b> , przeznaczony do utylizacji, <b>żółty</b>	1
PO.03.00035CZ	Pojemnik na odpady medyczne, o pojemności <b>2 l</b> , przeznaczony do utylizacji, <b>czerwony</b>	1
PO.03.00036	Pojemnik na odpady medyczne, o pojemności <b>5 l</b> , przeznaczony do utylizacji, <b>żółty</b>	1
PO.03.00036/P	Pojemnik na odpady medyczne, o pojemności <b>5 l</b> , przeznaczony do utylizacji, <b>czerwony</b>	1
PO.03.00037P/Ż	Pojemnik na odpady medyczne, o pojemności <b>10 l</b> , przeznaczony do utylizacji, <b>żółty</b>	1
PO.03.00037P/CZ	Pojemnik na odpady medyczne, o pojemności <b>10 l</b> , przeznaczony do utylizacji, <b>czerwony</b>	1
PO.03.00038P/Ż	Pojemnik na odpady medyczne, o pojemności <b>20 l</b> , przeznaczony do utylizacji, <b>żółty</b>	1
PO.03.00038CZ	Pojemnik na odpady medyczne, o pojemności <b>20 l</b> , przeznaczony do utylizacji, <b>czerwony</b>	1
PO.03.00040	Pojemnik na odpady medyczne, o pojemności <b>30 l</b> , przeznaczony do utylizacji, <b>żółty</b>	1
PO.03.00040CZ	Pojemnik na odpady medyczne, o pojemności <b>30 l</b> , przeznaczony do utylizacji, <b>czerwony</b>	1
PO.03.00039	Pojemnik na odpady medyczne, o pojemności <b>60 l</b> , przeznaczony do utylizacji, <b>żółty</b>	1
PO.03.00041CZ	Pojemnik na odpady medyczne, o pojemności <b>60 l</b> , przeznaczony do utylizacji, <b>czerwony</b>	1



### Szczoteczki cytologiczne:

- **sterylne**
- **indywidualnie pakowane**
- **plastikowa rączka**
- **giętka i delikatna szczoteczka**



Nr kat.	Nazwa produktu	Opak. (szt.)
CL.92012000DR	Szczoteczka cytologiczna Cyto-Brush	100
CL.0010-0016	Szczoteczka cytologiczna Cervical-Brush,	100
HH.1032941	Szczoteczka cytologiczna Cervex Brush Combi	100

### Wymazówki cytologiczne:

Nr kat.	Nazwa produktu	Opak. (szt.)
WY.16.01727	Wymazówka bawełniana z plastikowym patyczkiem, śr. 3,5 mm x220 mm, <b>sterylna, pojedynczo pakowana</b>	100
WY.39.06441D	Wymazówka cytologiczna drewniana	100

### Cyto - Bio - Fix:

- **idealny do utrwalania rozmazów biologicznych na szkiełkach mikroskopowych**
- **preparat w aerozolu**



Nr kat.	Nazwa produktu	Opak. (szt.)
BIO-05-X200	Cyto-Bio-Fix , spray do utrwalania rozmazów cytologicznych, <b>200 ml</b>	1 szt



### Wzierniki ginekologiczne:

- sterylne
- pojedynczo pakowane
- łyżki wykonane z PP
- śruba blokująca wykonana z PE
- kolor śruby w zależności od rozmiaru

Nr kat.	Nazwa produktu	Opak. (szt.)
WY.WZGS	Wziernik ginekologiczny, mały S, sterylny, pojedynczo pakowny, biały	1
WY.WZGM	Wziernik ginekologiczny, mały M, sterylny, pojedynczo pakowny, czerwony	1
WY.WZGL	Wziernik ginekologiczny, mały L, sterylny, pojedynczo pakowny, zielony	1



### Szpatułki laryngologiczne:

- wykonane z wysokiej jakości drewna
- sterylne lub nie

Nr kat.	Nazwa produktu	Opak. (szt.)
CL.5A0006	Szpatułki laryngologiczne rozm. 150x18x1,6	100
BA.36.06523S	Szpatułki laryngologiczne rozm. 150x18x1,6, sterylne, pakowane indywidualnie	100
BA.36.06503	Szpatułki laryngologiczne rozm. 150x20x1,6, sterylne, pakowane indywidualnie	100

## Butelki PET:

- sterylne
- z tiosiarczanem sodu lub bez
- pakowane luzem lub indywidualnie
- szczelnie zakręcane
- z etykietą
- skalowane
- Ø korka - 50 mm



Nr kat.	Nazwa produktu	Opak. (szt.)
BU.03.292258	Butelka PET 250 ml, sterylna, wys.155 mm	216
BU.03.292458	Butelka PET 250 ml, sterylna, indywidualnie pakowana, wys. 115 mm	216
BU.03.292158	Butelka PET 250 ml, sterylna, z tiosiarczanem sodu, wys. 115 mm	216
BU.03.292358	Butelka PET 250 ml, sterylna, z tiosiarczanem sodu, indywidualnie pakowana, wys. 115 mm	216
BU.03.295258	Butelka PET 500 ml, sterylna, wys. 145 mm	120
BU.03.295458	Butelka PET 500 ml, sterylna, indywidualnie pakowana, wys. 145 mm	120
BU.03.295158	Butelka PET 500 ml, sterylna, z tiosiarczanem sodu, wys. 145 mm	120
BU.03.295358	Butelka PET 500 ml, sterylna, z tiosiarczanem sodu, indywidualnie pakowana, wys. 145 mm	120
BU.03.291258	Butelka PET 1000 ml, sterylna, wys. 175 mm	72
BU.03.291458	Butelka PET 500 ml, sterylna, indywidualnie pakowana, wys. 175 mm	72
BU.03.291158	Butelka PET 1000 ml, sterylna, z tiosiarczanem sodu, wys. 175 mm	72
BU.03.291358	Butelka PET 500 ml, sterylna, z tiosiarczanem sodu, indywidualnie pakowana, wys. 175 mm	72

## Butelki PET odporne na temp. do 100°C

Nr kat.	Nazwa produktu	Opak. (szt.)
BU.03.295198	Butelka PET, skalowana 500 ml wys. 145 mm	120
BU.03.295198	Butelka PET, skalowana 500 ml, z tiosiarczanem sodu, wys. 145 mm	120

\* Stężenie tiosiarczanu sodu: 20 mg/l roztworu.


**Butelki z przezroczystego PP:**

- **sterylne**
- **z tiosiarczanem sodu lub bez**
- **pakowane luzem lub indywidualnie**
- **zakręcane**
- **z etykietą**
- **skalowane**
- **Ø nakrętki - 50 mm**

Nr kat.	Nazwa produktu	Opak. (szt.)
BU.03.292248	Butelka PP 250 ml, sterylna, wys. 115 mm	216
BU.03.292448	Butelka PP 250 ml, sterylna, <b>indywidualnie pakowana</b> , wys. 115 mm	216
BU.03.292148	Butelka PP 250 ml, sterylna, z tiosiarczanem sodu, wys. 115 mm	216
BU.03.292348	Butelka PP 250 ml, sterylna, z tiosiarczanem sodu, <b>indywidualnie pakowana</b> , wys. 115 mm	216
BU.03.295248	Butelka PP 500 ml, sterylna, wys. 145 mm	120
BU.03.295448	Butelka PP 500 ml, sterylna, <b>indywidualnie pakowana</b> , wys. 145 mm	120
BU.03.295148	Butelka PP 500 ml, sterylna, z tiosiarczanem sodu, wys. 145 mm	120
BU.03.295348	Butelka PP 500 ml, sterylna, z tiosiarczanem sodu, <b>indywidualnie pakowana</b> , wys. 145 mm	120
BU.03.291248	Butelka PP 1000 ml, sterylna, wys. 175 mm	72
BU.03.291448	Butelka PP 1000 ml, sterylna, <b>indywidualnie pakowana</b> , wys. 175 mm	72
BU.03.291148	Butelka PP 1000 ml, sterylna, z tiosiarczanem sodu, wys. 175 mm	72
BU.03.291348	Butelka PP 1000 ml, sterylna, z tiosiarczanem sodu, <b>indywidualnie pakowana</b> , wys. 175 mm	72

\* Stężenie tiosiarczanu sodu: 20 mg/l roztworu.

### Butelki z brązowego PP:

- **sterylne**
- **z tiosiarczanem sodu lub bez**
- **pakowane luzem lub indywidualnie**
- zakręcane
- z etykietą
- skalowane
- Ø nakrętki - 50 mm



Nr kat.	Nazwa produktu	Opak. (szt.)
BU.03.292748	Butelka PP brązowa 250 ml, sterylna, wys. 115 mm	216
BU.03.292948	Butelka PP brązowa 250 ml, sterylna, <b>indywidualnie pakowana</b> , wys. 115 mm	216
BU.03.292648	Butelka PP brązowa 250 ml, sterylna, z tiosiarczanem sodu, wys. 115 mm	216
BU.03.292848	Butelka PP brązowa 250 ml, sterylna, z tiosiarczanem sodu, <b>indywidualnie pakowana</b> , wys. 115 mm	216
BU.03.295748	Butelka PP brązowa 500 ml, sterylna, wys. 145 mm	120
BU.03.295948	Butelka PP brązowa 500 ml, sterylna, <b>indywidualnie pakowana</b> , wys. 145 mm	120
BU.03.295648	Butelka PP brązowa 500 ml, sterylna, z tiosiarczanem sodu, wys. 145 mm	120
BU.03.295848	Butelka PP brązowa 500 ml, sterylna, z tiosiarczanem sodu, <b>indywidualnie pakowana</b> , wys. 145 mm	120
BU.03.291748	Butelka PP brązowa 1000 ml, sterylna, wys. 175 mm	72
BU.03.291948	Butelka PP brązowa 1000 ml, sterylna, <b>indywidualnie pakowana</b> , wys. 175 mm	72
BU.03.291648	Butelka PP brązowa 1000 ml, sterylna, z tiosiarczanem sodu, wys. 175 mm	72
BU.03.291848	Butelka PP brązowa 1000 ml, sterylna, z tiosiarczanem sodu, <b>indywidualnie pakowana</b> , wys. 175 mm	72

\* Stężenie tiosiarczanu sodu: 20 mg/l roztworu.



### Butelki zakręcane PP:

- cylindryczne
- z wodoszczelną zakrętką
- o dużej wytrzymałości i solidnej budowie

### Z wąską szyją

Nr kat.	Nazwa produktu	Opak. (szt.)
BU.03.292250	Butelka PP, wąska, 50 ml, średnica wlewu - Ø 13 mm	100
BU.03.292251	Butelka PP, wąska, 100 ml, średnica wlewu - Ø 13 mm	100
BU.03.294252	Butelka PP, wąska, 250 ml, średnica wlewu - Ø 18 mm	100
BU.03.292253	Butelka PP, wąska, 500 ml, średnica wlewu - Ø 18 mm	100
BU.03.292254	Butelka PP, wąska, 1000 ml, średnica wlewu - Ø 21 mm	50
BU.03.292255	Butelka PP, wąska, 2000 ml, średnica wlewu - Ø 21 mm	50

### Z szeroką szyją

Nr kat.	Nazwa produktu	Opak. (szt.)
BU.03.292260	Butelka PP, szeroka, 50 ml, średnica wlewu - Ø 24 mm	100
BU.03.292261	Butelka PP, szeroka, 100 ml, średnica wlewu - Ø 24 mm	100
BU.03.294262	Butelka PP, szeroka, 250 ml, średnica wlewu - Ø 31 mm	100
BU.03.292263	Butelka PP, szeroka, 500 ml, średnica wlewu - Ø 38,5 mm	100
BU.03.292264	Butelka PP, szeroka, 1000 ml, średnica wlewu - Ø 50 mm	50
BU.03.292265	Butelka PP, szeroka, 2000 ml, średnica wlewu - Ø 50 mm	50

## Na odczynniki, cylindryczne, ze stożkowym korkiem

Nr kat.	Nazwa produktu	Opak. (szt.)
BU.03.292240	Butelka PP, na odczynniki, <b>100 ml</b> , z korkiem	20
BU.03.292241	Butelka PP, na odczynniki, <b>250ml</b> , z korkiem	10
BU.03.294242	Butelka PP, na odczynniki, <b>5000 ml</b> , z korkiem	10
BU.03.292243	Butelka PP, na odczynniki, <b>1000 ml</b> , z korkiem	10

### Butelki LDPE:

- z uszczelką
- zakręcane
- cylindryczne
- skalowane



### Z wąską szyją

Nr kat.	Nazwa produktu	Opak. (szt.)
BU.03.294200	Butelka LDPE, wąska, <b>50 ml</b> , średnica otworu - $\varnothing$ 19 mm, wymiary: $\varnothing$ 39 x h 71 mm	160
BU.03.294201	Butelka LDPE, wąska, <b>100 ml</b> , średnica wlewu - $\varnothing$ 19 mm, wymiary: $\varnothing$ 46 x h 90 mm	140
BU.03.294202	Butelka LDPE, wąska, <b>250 ml</b> , średnica wlewu - $\varnothing$ 24 mm, wymiary: $\varnothing$ 61 x h 130 mm	100
BU.03.294203	Butelka LDPE, wąska, <b>500 ml</b> , średnica wlewu - $\varnothing$ 24 mm, wymiary: $\varnothing$ 74 x h 165 mm	50
BU.03.294204	Butelka LDPE, wąska, <b>1000 ml</b> , średnica wlewu - $\varnothing$ 34 mm, wymiary: $\varnothing$ 94 x h 205 mm	40
BU.03.294205	Butelka LDPE, wąska, <b>2000 ml</b> , średnica wlewu - $\varnothing$ 34 mm, wymiary: $\varnothing$ 115 x h 278 mm	20

## Z wąską szyją, ciemnoszara

Nr kat.	Nazwa produktu	Opak. (szt.)
BU.03.294210	Butelka LDPE, wąska, szara <b>50 ml</b> , średnica otworu - $\varnothing$ 19 mm, wymiary: $\varnothing$ 39 x h 71 mm	160
BU.03.294211	Butelka LDPE, wąska, szara <b>100 ml</b> , średnica otworu - $\varnothing$ 19 mm, wymiary: $\varnothing$ 46 x h 90 mm	140
BU.03.294212	Butelka LDPE, wąska, szara <b>250 ml</b> , średnica otworu - $\varnothing$ 24 mm, wymiary: $\varnothing$ 61 x h 130 mm	100
BU.03.294213	Butelka LDPE, wąska, szara <b>500 ml</b> , średnica otworu - $\varnothing$ 24 mm, wymiary: $\varnothing$ 374x h 165 mm	50
BU.03.294214	Butelka LDPE, wąska, szara <b>1000 ml</b> , średnica otworu - $\varnothing$ 34 mm, wymiary: $\varnothing$ 94 x h 205 mm	40
BU.03.294215	Butelka LDPE, wąska, szara <b>2000 ml</b> , średnica otworu - $\varnothing$ 34 mm, wymiary: $\varnothing$ 115 x h 278 mm	20

## Z szeroką szyją

Nr kat.	Nazwa produktu	Opak. (szt.)
BU.03.294220	Butelka LDPE, szeroka, <b>50 ml</b> , średnica otworu - $\varnothing$ 24 mm, wymiary: $\varnothing$ 39 x h 74 mm	160
BU.03.294221	Butelka LDPE, szeroka, <b>100 ml</b> , średnica otworu - $\varnothing$ 24 mm, wymiary: $\varnothing$ 46 x h 93 mm	140
BU.03.294222	Butelka LDPE, szeroka, <b>250 ml</b> , średnica otworu - $\varnothing$ 34 mm, wymiary: $\varnothing$ 61 x h 130 mm	100
BU.03.294223	Butelka LDPE, szeroka, <b>500 ml</b> , średnica otworu - $\varnothing$ 34 mm, wymiary: $\varnothing$ 74 x h 161 mm	50
BU.03.294224	Butelka LDPE, szeroka, <b>1000 ml</b> , średnica otworu - $\varnothing$ 45 mm, wymiary: $\varnothing$ 94 x h 200 mm	40
BU.03.294225	Butelka LDPE, szeroka, <b>2000 ml</b> , średnica otworu - $\varnothing$ 45 mm, wymiary: $\varnothing$ 115 x h 268 mm	20



## Butelki LDPE bez nakrętki

- cylindryczne
- skalowane



### Z wąską szyją

Nr kat.	Nazwa produktu	Opak. (szt.)
<b>BU.03.292200</b>	Butelka LDPE, wąska, <b>50 ml</b> , bez nakrętki, średnica otworu – Ø 13 mm, GL18	100
<b>BU.03.292201</b>	Butelka LDPE, wąska, <b>100 ml</b> , bez nakrętki, średnica otworu – Ø 13 mm, GL18	100
<b>BU.03.292202</b>	Butelka LDPE, wąska, <b>250 ml</b> , bez nakrętki, średnica otworu – Ø 18 mm, GL25	50
<b>BU.03.292203</b>	Butelka LDPE, wąska, <b>500 ml</b> , bez nakrętki, średnica otworu – Ø 18 mm, GL25	100
<b>BU.03.292204</b>	Butelka LDPE, wąska, <b>1000 ml</b> , bez nakrętki, średnica otworu – Ø 21 mm, GL28	50
<b>BU.03.292205</b>	Butelka LDPE, wąska, <b>2000 ml</b> , bez nakrętki, średnica otworu – Ø 21 mm, GL28	50

### Z szeroką szyją

Nr kat.	Nazwa produktu	Opak. (szt.)
<b>BU.03.292210</b>	Butelka LDPE, szeroką, <b>50 ml</b> , bez nakrętki, średnica otworu – Ø 24 mm, GL32	100
<b>BU.03.292211</b>	Butelka LDPE, szeroką, <b>100 ml</b> , bez nakrętki, średnica otworu – Ø 24 mm, GL32	100
<b>BU.03.292212</b>	Butelka LDPE, szeroką, <b>250 ml</b> , bez nakrętki, średnica otworu – Ø 31 mm, GL40	100
<b>BU.03.292213</b>	Butelka LDPE, szeroką, <b>500 ml</b> , bez nakrętki, średnica otworu – Ø 38,5 mm, GL50	100
<b>BU.03.292214</b>	Butelka LDPE, szeroką, <b>1000 ml</b> , bez nakrętki, średnica otworu – Ø 50 mm, GL65	50
<b>BU.03.292215</b>	Butelka LDPE, szeroką, <b>2000 ml</b> , bez nakrętki, średnica otworu – Ø 50 mm, GL65	50



## Nakrętki LDPE do butelek

Nr kat.	Nazwa produktu	Opak. (szt.)
BU.03.202220	Nakrętka LDPE GL 18, Ø 13 mm	100
BU.03.202221	Nakrętka LDPE GL 25, Ø 19 mm	100
BU.03.202222	Nakrętka LDPE GL 28, Ø 22 mm	50
BU.03.202223	Nakrętka LDPE GL 32, Ø 24 mm	50
BU.03.202224	Nakrętka LDPE GL 40, Ø 31 mm	50
BU.03.202225	Nakrętka LDPE GL 50, Ø 37 mm	50
BU.03.202226	Nakrętka LDPE GL 65, Ø 50 mm	50

## Nakrętki LDPE z zakraplaczem

Nr kat.	Nazwa produktu	Opak. (szt.)
BU.03.292230	Nakrętka LDPE GL 18 z zakraplaczem, Ø 13 mm	100
BU.03.292231	Nakrętka LDPE GL 25 z zakraplaczem, Ø 19 mm	100
BU.03.292232	Nakrętka LDPE GL 28 z zakraplaczem, Ø 22 mm	100

## Nakrętki LDPE tryskawkowe

Nr kat.	Nazwa produktu	Opak. (szt.)
BU.03.292235	Nakrętka LDPE GL 18 tryskawkowa, Ø 13 mm	100
BU.03.292236	Nakrętka LDPE GL 25 tryskawkowa, Ø 19 mm	100
BU.03.292237	Nakrętka LDPE GL 28 tryskawkowa, Ø 22 mm	100

### Butelki HDPE:

- z uszczelką
- zakręcane
- kwadratowe
- skalowane



Nr kat.	Nazwa produktu	Opak. (szt.)
BU.03.294230	Butelka HDPE, kwadratowa, skalowana, 25 ml, średnica wlewu - Ø 19 mm, wymiary: 25x30x h 60 mm	180
BU.03.294231	Butelka HDPE, kwadratowa, skalowana, 50 ml, średnica wlewu - Ø 24 mm, wymiary: 30x40x h 72 mm	180
BU.03.294232	Butelka HDPE, kwadratowa, skalowana, 100 ml, średnica wlewu - Ø 24 mm, wymiary: 40x50x h 90 mm	160
BU.03.294233	Butelka HDPE, kwadratowa, skalowana, 250 ml, średnica wlewu - Ø 34 mm, wymiary: 50x65x h 116 mm	120
BU.03.294234	Butelka HDPE, kwadratowa, skalowana, 500 ml, średnica wlewu - Ø 34 mm, wymiary: 65x80x h 140 mm	60
BU.03.294235	Butelka HDPE, kwadratowa, skalowana, 1000 ml, średnica wlewu - Ø 45 mm, wymiary: 80x100x h 184 mm	50
BU.03.294236	Butelka HDPE, kwadratowa, skalowana, 2000 ml, średnica wlewu - Ø 45 mm, wymiary: 100x125x h 125 mm	25

### Butelki HDPE:

- z wewnętrzną wkładką uszczelniającą
- szeroki wlew pozwala na umieszczanie w nich prób artykułów żywnościowych
- zakręcane, z czarną zakrętką
- cylindryczne

Nr kat.	Nazwa produktu	Opak. (szt.)
PO.03.06438	Butelka HDPE, szeroka, zakręcana, 100 ml, średnica wlewu - Ø 35 mm, wymiary: Ø 52 x h 62 mm	1
PO.03.06438A	Butelka HDPE, szeroka, zakręcana, 250 ml, średnica wlewu - Ø 58 mm, wymiary: Ø 73 x h 90 mm	1
PO.03.06438B	Butelka HDPE, szeroka, zakręcana, 500 ml, średnica wlewu - Ø 74 mm, wymiary: Ø 85 x h 110 mm	1
PO.03.06439C	Butelka HDPE, szeroka, zakręcana, 1000 ml, średnica wlewu - Ø 88 mm, wymiary: Ø 110 x h 132 mm	1
PO.03.06438D	Butelka HDPE, szeroka, zakręcana, 2000 ml, średnica wlewu - Ø 88 mm, wymiary: Ø 137 x h 165 mm	1



### Butelki HDPE:

- z uszczelką
- zakręcane
- cylindryczne

Nr kat.	Nazwa produktu	Opak. (szt.)
BU.03.292100	Butelka HDPE, na próbki, <b>100 ml</b> , średnica wlewu - $\varnothing$ 29 mm, wymiary: $\varnothing$ 50 x h 97 mm	50
BU.03.292101	Butelka HDPE, na próbki, <b>150 ml</b> , średnica wlewu - $\varnothing$ 29 mm, wymiary: $\varnothing$ 60 x h 97 mm	50
BU.03.292102	Butelka HDPE, na próbki, <b>200 ml</b> , średnica wlewu - $\varnothing$ 29 mm, wymiary: $\varnothing$ 70 x h 97 mm	50

### Butelki HDPE:

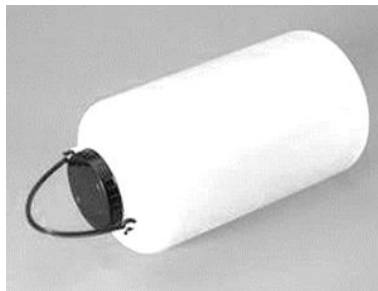
- z zabezpieczoną zakrętką
- z wąskim lub szerokim wlewem
- cylindryczne

Nr kat.	Nazwa produktu	Opak. (szt.)
BU.03.292110	Butelka HDPE, <b>wąska</b> , z zabezpieczoną zakrętką, <b>250 ml</b> , średnica wlewu - $\varnothing$ 22 mm, wymiary: $\varnothing$ 60 x h 140 mm	25
BU.03.292111	Butelka HDPE, <b>wąska</b> , z zabezpieczoną zakrętką, <b>500 ml</b> , średnica wlewu - $\varnothing$ 22 mm, wymiary: $\varnothing$ 74 x h 179 mm	25
BU.03.292112	Butelka HDPE, <b>wąska</b> , z zabezpieczoną zakrętką, <b>750 ml</b> , średnica wlewu - $\varnothing$ 22 mm, wymiary: $\varnothing$ 81 x h 214 mm	20
BU.03.292113	Butelka HDPE, <b>wąska</b> , z zabezpieczoną zakrętką, <b>1000 ml</b> , średnica wlewu - $\varnothing$ 22 mm, wymiary: $\varnothing$ 90 x h 218 mm	5
BU.03.292120	Butelka HDPE, <b>szeroka</b> , z zabezpieczoną zakrętką, <b>250 ml</b> , średnica wlewu - $\varnothing$ 30 mm, wymiary: $\varnothing$ 60 x h 140 mm	25
BU.03.292121	Butelka HDPE, <b>szeroka</b> , z zabezpieczoną zakrętką, <b>500 ml</b> , średnica wlewu - $\varnothing$ 30 mm, wymiary: $\varnothing$ 74 x h 179 mm	25
BU.03.292122	Butelka HDPE, <b>szeroka</b> , z zabezpieczoną zakrętką, <b>750 ml</b> , średnica wlewu - $\varnothing$ 30 mm, wymiary: $\varnothing$ 81 x h 214 mm	20
BU.03.292123	Butelka HDPE, <b>szeroka</b> , z zabezpieczoną zakrętką, <b>1000 ml</b> , średnica wlewu - $\varnothing$ 30 mm, wymiary: $\varnothing$ 90 x h 218 mm	5

**W przypadku pytań o niestandardowe/inne produkty prosimy o kontakt z przedstawicielem właściwym dla Państwa regionu, bądź z Działem Zamówień po nr telefonu 42 650 88 21.**

### Butle z HDPE:

- o dużych pojemnościach
- zakręcane
- z uchwytem



Nr kat.	Nazwa produktu	Opak. (szt.)
PO.03.06419	Butla <b>HDPE 5l</b> , z uchwytem, średnica wlewu - $\varnothing$ 88 mm, wymiary: $\varnothing$ 160 x h 285 mm, <b>zakręcana</b>	1
PO.03.06420	Butla <b>HDPE 10l</b> , z uchwytem, z średnica wlewu - $\varnothing$ 88 mm, wymiary: $\varnothing$ 195 x h 370 mm, <b>zakręcana</b>	1
PO.03.00843	Butla <b>HDPE 5l</b> , z kranem PE, z otworem o śr. 45 mm, średnica wlewu - $\varnothing$ 85 mm, wymiary: $\varnothing$ 180 x h 280 mm <b>zakręcana, z uchwytem</b>	1
PO.03. 00844	Butla <b>HDPE 10l</b> , z kranem PE, z otworem o śr. 55 mm, średnica wlewu - $\varnothing$ 95 mm, wymiary: $\varnothing$ 232 x h 320 mm, <b>zakręcana, z uchwytem</b>	1
PO.03. 00845	Butla <b>HDPE 25l</b> , z kranem PE, z otworem o śr. 55 mm, średnica wlewu - $\varnothing$ 95 mm, wymiary: $\varnothing$ 320 x h 440 mm, <b>zakręcana, z dwoma uchwytami</b>	1
PO.03. 00846	Butla <b>HDPE 50l</b> , z kranem PE, z otworem o śr. 55 mm, średnica wlewu - $\varnothing$ 110 mm, wymiary: $\varnothing$ 390 x h 560 mm, <b>zakręcana, z dwoma uchwytami</b>	1

### Butle szklane:

- z niebieską nakrętką z PP, GL45 i uszczelką wylotową
- odporne na temp. **do +140°C**



Nr kat.	Nazwa produktu	Opak. (szt.)
HH.1070460	Butelka szklana <b>100 ml</b> z niebieską nakrętką	1
HH.1070461	Butelka szklana <b>250 ml</b> z niebieską nakrętką	1
HH.1070462	Butelka szklana <b>500 ml</b> z niebieską nakrętką	1
HH.1070463	Butelka szklana <b>1000 ml</b> z niebieską nakrętką	1
HH.1070464	Butelka szklana <b>2000 ml</b> z niebieską nakrętką	1
HH.1070476	<b>Podkładka</b> uszczelniająca pod nakrętki GL45	1

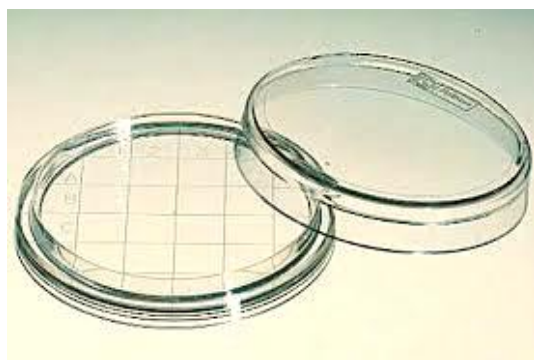
\* Dostępne również ze szkła oranżowego jak również z czerwoną nakrętką (200°C)



### Płytki titracyjne z polistyrenu (PS):

- **96-cio studzienkowa**
- sterylne
- indywidualnie pakowane
- wymiary: dł. 128 x szer. 86 mm
- przezroczyste

Nr kat.	Nazwa produktu	Opak. (szt.)
PŁ.03.00706	Płytko titracyjna PS, 96-cio studzienkowa, U-donna, sterylna pakowana indywidualnie,	1
PŁ.03.00709	Płytko titracyjna PS, 96-cio studzienkowa, V-donna, sterylna pakowana indywidualnie	1
PŁ.03.06461	Płytko titracyjna PS, 96-cio studzienkowa, U-donna, sterylna pakowana indywidualnie	1
PŁ.03.00712	Pokrywka z polistyrenu (PS) do płytek titracyjnych, sterylna, pakowana pojedynczo	1



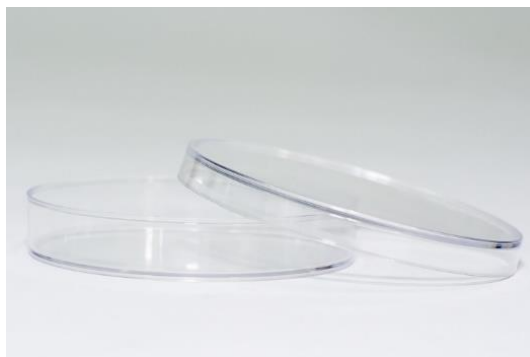
### Szalki Petriego z polistyrenu (PS) niestandardowe :

- **typu contact:**
  - z przezroczystego PS
  - układ siatki 10 x10 mm
  - uchwyt dla nakrywki
- **Kwadratowe**
  - wymiary: 120x120 mm

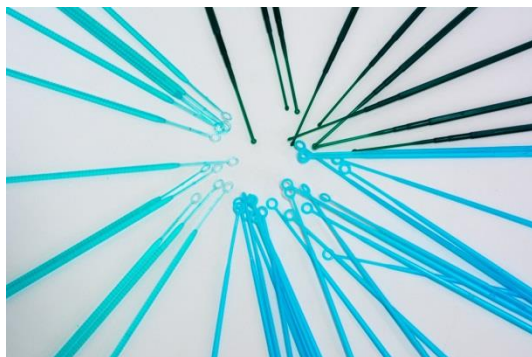
Nr kat.	Nazwa produktu	Opak. (szt.)
GO.BB64-01	Szalko Petriego 65 mm typu contact. sterylna, wypukłe dno, pakowane po 20 sztuk.	720
GO.BP63-10	Szalko Petriego 65 mm typu contact. sterylna, płaskie dno, z wentylacją, pakowane po 20 sztuk.	720
GO.BP.63-11	Szalko Petriego 65 mm typu contact. aseptyczne, płaskie dno, z wentylacją, pakowane po 20 sztuk.	720
PŁ.03.126018	Szalko Petriego 120 mm kwadratowa, sterylna, z wentylacją, pakowane po 10 sztuk.	240

## Szalki Petriego z polistyrenu (PS):

- **standardowe**
- wykonane z czystego PS
- sterylne lub nie sterylne
- z wentylacją lub bez wentylacji



Nr kat.	Nazwa produktu	Opak. (szt.)
PŁ.24. BP553I15	Szalka Petriego 55 mm, <b>sterylna</b> , z wentylacją, pakowana po 15 szt.	1005
PŁ.24. BP553S15	Szalka Petriego 55 mm, <b>aseptyczna</b> , z wentylacją, pakowana po 15 szt.	1005
PŁ.03.00643	Szalka Petriego 60 mm, <b>sterylna</b> , z wentylacją, pakowana po 20 szt.	1000
PŁ.03.00646	Szalka Petriego 90 mm, <b>sterylna</b> , z wentylacją, pakowana po 25 szt.	600
PŁ.24. 00646BW	Szalka Petriego 90 mm, <b>sterylna</b> , bez wentylacji, pakowana po 15 szt.	600
GO.BP93B-15	Szalka Petriego 90 mm, <b>aseptyczna</b> , z wentylacją, pakowana po 33 szt.	825
GO.BP90B-03	Szalka Petriego 90 mm, <b>aseptyczna</b> , bez wentylacji, pakowana po 33 szt.	825
PŁ.03.00648	Szalka Petriego 100 mm, <b>sterylna</b> , z wentylacją, pakowana po 10 szt.	480
PŁ.03.00650	Szalka Petriego 120 mm, <b>sterylna</b> , bez wentylacji, pakowana po 10 szt.	240
GO.BP143-02	Szalka Petriego 140 mm, <b>sterylna</b> , z wentylacją, pakowana po 11 szt.	176
GO.BP143-01	Szalka Petriego 140 mm, <b>aseptyczna</b> , z wentylacją, pakowana po 11 szt.	176
PŁ.03.00654	Szalka Petriego 150 mm, <b>sterylna</b> , z wentylacją, pakowana po 10 szt.	140



### Ezy z nieprzezroczystego polistyrenu (PS):

- sterylne
- miękkie i elastyczne
- odporne na pęknięcia

Nr kat.	Nazwa produktu	Opak. (szt.)
EZ.03.00688	Eza PS z oczkiem o pojemności 1 $\mu$ l i igłą, sterylna, pakowana po 20 szt., żółta	2000
EZ.03.130038	Eza PS z oczkiem o pojemności 1 $\mu$ l, sterylna, pakowana po 10 szt., zielona	500
EZ.03.00696	Eza PS z oczkiem o pojemności 1 $\mu$ l i igłą, sterylna, pakowana po 5 szt., żółta	1000
EZ.24.1500301	Eza PS z oczkiem o pojemności 1 $\mu$ l i igłą, sterylna, pakowana po 1 szt., zielona	500
EZ.03.00698	Eza PS z oczkiem o pojemności 10 $\mu$ l i igłą, sterylna, pakowana po 20 szt., niebieska	2000
EZ.03.139938	Eza PS z oczkiem o pojemności 10 $\mu$ l, sterylna, pakowana po 10 szt., granatowa	500
EZ.03.00700	Eza PS z oczkiem o pojemności 10 $\mu$ l i igłą, sterylna, pakowana po 5 szt., niebieska	1000
EZ.24.1501201	Eza PS z oczkiem o pojemności 10 $\mu$ l i igłą, sterylna, pakowana po 1 szt., pomarańczowe	500

### Ezy z przezroczystego polistyrenu (PS):

- sterylne
- sztywne
- ergonomiczny profil
- ostra końcówka

Nr kat.	Nazwa produktu	Opak. (szt.)
EZ.24.00688G	Eza PS z oczkiem o pojemności 1 $\mu$ l i igłą, sterylna, pakowana po 20 szt., bezbarwna	20
EZ.24.00696G	Eza PS z oczkiem o pojemności 1 $\mu$ l i igłą, sterylna, pakowana po 1 szt., bezbarwna	100
EZ.24.00698G	Eza PS z oczkiem o pojemności 10 $\mu$ l i igłą, sterylna, pakowana po 20 szt., niebieska	20
EZ.24.00700G	Eza PS z oczkiem o pojemności 10 $\mu$ l i igłą, sterylna, pakowana po 1 szt., niebieska	100



### Ezy bakteriologiczne, metalowe:

- odporne na temperatury (sterylizacja)
- $\varnothing$  drutu ok 0,5 mm



Nr kat.	Nazwa produktu	Opak. (szt.)
HH.1081101	Eza bakteriologiczna <b>metalowa 10 <math>\mu</math>l</b> , średnica oczka - $\varnothing$ 5 mm, dł. 35 mm	10
HH.1081102	Eza bakteriologiczna <b>metalowa 1 <math>\mu</math>l</b> , średnica oczka - $\varnothing$ 2 mm, dł. 40 mm	10
HH.1081001	<b>Uchwyt metalowy</b> , długość 25cm, do ez, z plastikową rączką, chromowany, dł. ok 25 cm	1

### Głaszczki (rozprowadzacze):

- w kształcie litery L
- gładka i zaokrąglona powierzchnia ułatwia rozprowadzanie materiału po podłożu



Nr kat.	Nazwa produktu	Opak. (szt.)
GO.ETAR-01	Rozprowadzac z białego nieprzezroczystego polistyrenu (PS), w kształcie litery L, z zakrzywionym końcem, <b>sterylny</b> , długość 148 mm, średnica 3 mm, pakowany po 25 szt.	200
GO.ETAR-02	Rozprowadzac z białego nieprzezroczystego polistyrenu (PS), w kształcie litery L, z zakrzywionym końcem, <b>sterylny</b> , długość 148 mm, średnica 3 mm, pakowany po 5 szt.	400
PŁ.03.132118	Rozprowadzac z białego nieprzezroczystego polistyrenu (PS), w kształcie litery L, <b>sterylny</b> , długość 138 mm, średnica 5 mm pakowany po 1 szt.	1000
PŁ.03.132518	Rozprowadzac z białego nieprzezroczystego polistyrenu (PS), w kształcie litery L, <b>sterylny</b> , długość 138 mm, średnica 5 mm pakowany po 5 szt.	2000
HH.1080501	Szpatułka Drygalskiego szklana 16 cm	1
GŁ.SZKL.	Rozprowadzac – głaszczka szklana 20 cm	1



### Wymazówki bez próbowki:

- **sterylne**
- bawełniane
- indywidualnie pakowane
- z drewnianym lub plastikowym patyczkiem
- idealne do wymazów bakteriologicznych jak i do czyszczenia trudno dostępnych miejsc w aparaturze laboratoryjnej

Nr kat.	Nazwa produktu	Opak. (szt.)
WY.03.00675	Wymazówka bawełniana z <b>drewnianym</b> patyczkiem, <b>150 mm</b> , sterylna, indywidualnie pakowana	100
WY.03.00680	Wymazówka bawełniana z <b>plastikowym</b> patyczkiem, <b>150 mm</b> , sterylna, indywidualnie pakowana	100
WY.03.00685	Wymazówka bawełniana z <b>alumiowym</b> patyczkiem, <b>150 mm</b> , sterylna, indywidualnie pakowana	100
WY.16.01724	Wymazówka bawełniana z <b>plastikowym</b> patyczkiem, <b>Ø 2,5 x 155 mm</b> , sterylna, indywidualnie pakowana	100
WY.16.01726	Wymazówka bawełniana z <b>plastikowym</b> patyczkiem, <b>Ø 4,5 x 160 mm</b> , sterylna, indywidualnie pakowana	100
WY.16.01727	Wymazówka bawełniana z <b>plastikowym</b> patyczkiem, <b>Ø 3,5 x 220 mm</b> , sterylna, indywidualnie pakowana	100



### Wymazówki bez próbowki:

- **niesterylne**
- z bawełnianym wacikiem lub bez wacika
- z drewnianym lub plastikowym patyczkiem

Nr kat.	Nazwa produktu	Opak. (szt.)
WY.03.00673	Wymazówka bawełniana z <b>drewnianym</b> patyczkiem, wacik bawełniany	100
WY.03.00678	Wymazówka bawełniana z <b>plastikowym</b> patyczkiem, wacik bawełniany	100
HH.1080715	Patyczki drewniane, bez wacika, Ø 3 x 150 mm, tępe zakończenia	100

## Wymazówki w próbówce z podłożem transportowym:

- **sterylne**
- indywidualnie pakowane
- z etykietą uszczelniająca korek oraz polem do opisu
- elastyczny patyczek



Nr kat.	Nazwa produktu	Opak. (szt.)
CL.39900202	Wymazówka w próbówce z podłożem <b>Cary Blair</b> , sterylna, pojedynczo pakowana, wacik wiskozowy, czerwony korek	100
CL.39900651	Wymazówka w próbówce z podłożem <b>Amies</b> , sterylna, pojedynczo pakowana, wacik wiskozowy, niebieski korek	100
CL.39901651	Wymazówka w próbówce z podłożem <b>Amies i węglem</b> , sterylna, pojedynczo pakowana, wacik wiskozowy, czarny korek	100
CL.39900306	Wymazówka w próbówce z podłożem <b>Stuart</b> , sterylna, pojedynczo pakowana, wacik wiskozowy, szary korek	100
WY.03.00663	Wymazówka w próbówce z podłożem <b>Amies</b> , sterylna, pojedynczo pakowana, wacik jedwabny, niebieski korek	100
WY.03.00664	Wymazówka w próbówce z podłożem <b>Amies i węglem</b> , sterylna, pojedynczo pakowana, wacik jedwabny, czarny korek	100
WY.03.00666	Wymazówka w próbówce z podłożem <b>Stuart</b> , sterylna, pojedynczo pakowana, wacik jedwabny, zielony korek	100
WY.03.00659	Wymazówka w próbówce z podłożem <b>Stuart</b> , sterylna, pojedynczo pakowana, wacik bawełniany, zielony korek	100
WY.16.00663	Wymazówka w próbówce z podłożem <b>Amies</b> , sterylna, pojedynczo pakowana	50
WY.16.00664	Wymazówka w próbówce z podłożem <b>Amies i węglem</b> , sterylna, pojedynczo pakowana	50
WY.16.00666	Wymazówka w próbówce z podłożem <b>Stuart</b> , sterylna, pojedynczo pakowana	50
WY.16.00661	Wymazówka w próbówce z podłożem <b>Stuart i węglem</b> , sterylna, pojedynczo pakowana	50

\*Podłoże **Stuart** - zalecane do transportu materiału z drobnoustrojami z grupy tlenowców oraz beztlenowców fakultatywnych. Podłoże do transportu próbek klinicznych np. wymazy z nosa, gardła. Itp.

\*Podłoże **Amies** – modyfikowane podłoże Stuart zalecane do transportu materiału z drobnoustrojami z grupy tlenowców, beztlenowców oraz prób zawierających *Neisseria gonorrhoeae* Podłoże do transportu próbek klinicznych np. wymazy z nosa, gardła. Itp.

\*Podłoże **Cary Blair**- modyfikowane podłoże Stuart, zalecane dla transportu beztlenowców. Podłoże do transportu próbek np. kału czy wymazy z odbytu.

\* Podłoża **z węglem** – dodatek węgla neutralizuje m in. toksyny bakteryjne zwiększając przeżywalność patogennych bakterii



### Wymazówki w próbówce:

- **sterylne**
- **z etykietą do opisu na próbówce**
- **stabilny i elastyczny patyczek**
- **idealne do wymazów bakteriologicznych**

Nr kat.	Nazwa produktu	Opak. (szt.)
CL.39310002RA	Wymazówka <b>plastikowa</b> w próbówce <b>13 x 150 mm</b> , wacik wiskozowy, sterylna, czerwony korek, <b>indywidualnie pakowane</b>	100
CL.39310001RA	Wymazówka <b>plastikowa</b> w próbówce <b>13 x 150 mm</b> , sterylna, wacik bawełniany, czerwony korek, <b>indywidualnie pakowana</b>	100
WY.03.00671	Wymazówka <b>plastikowa</b> w próbówce, <b>12 x 150mm</b> , sterylna, wacik jedwabny, biały korek	100
WY.03.00672	Wymazówka <b>plastikowa</b> w próbówce, <b>12 x 150mm</b> , sterylna, <b>indywidualnie pakowana</b> , wacik jedwabny, biały korek	100
WY.16.00672DD	Wymazówka <b>drewniana</b> w próbówce, sterylna	400
WY.16.01718D	Wymazówka <b>plastikowa</b> w próbówce <b>9 x 200 mm</b> , sterylna, <b>indywidualnie pakowana</b>	100
WY.16.01719D	Wymazówka <b>plastikowa</b> w próbówce <b>9 x 170 mm</b> , sterylna, <b>indywidualnie pakowana</b>	100
WY.16.01720D	Wymazówka <b>plastikowa</b> w próbówce <b>9 x 130 mm</b> , sterylna, <b>pojedynczo pakowana</b>	100
WY.16.01721D	Wymazówka <b>plastikowa</b> w próbówce <b>9 x 130 mm</b> , oczna sterylna, <b>indywidualnie pakowana</b>	100
WY.16.01722D	Wymazówka <b>plastikowa</b> w próbówce <b>12 x 165 mm</b> , sterylna, <b>indywidualnie pakowana</b>	100

**W przypadku pytań o niestandardowe/inne produkty prosimy o kontakt z przedstawicielem właściwym dla Państwa regionu, bądź z Działem Zamówień po nr telefonu 42 650 88 21.**

## Szkiełka podstawowe (4PATHO):

- wymiary 25x75 mm
- wykonane ze szkła o wysokiej przejrzystości
- cięte lub szlifowane
- bez pola do opisu z jednostronnym matowym lub dwustronnym matowym polem do opisu



Nr kat.	Nazwa produktu	Opak. (szt.)
4P.0307-0004	Szkiełka podstawowe <b>cięte</b>	50
4P.0307-2104	Szkiełka podstawowe <b>cięte</b> z jednostronnym matowym polem do opisu	50
4P.0307-2205	Szkiełka podstawowe <b>cięte</b> z dwustronnym matowym polem do opisu	50
4P.0307-2204	Szkiełka podstawowe <b>cięte</b> z dwustronnym matowym polem do opisu, z <b>bibułką</b>	50
4P.0303-0004	Szkiełka podstawowe szlifowane <b>gładkie</b>	50
4P.0303-2104	Szkiełka podstawowe szlifowane <b>gładkie</b> , z jednostronnym matowym polem do opisu	50
4P.0303-2205	Szkiełka podstawowe szlifowane <b>gładkie</b> , z dwustronnym matowym polem do opisu	50
4P.0302-2205	Szkiełka podstawowe szlifowane <b>gładkie</b> , z dwustronnym matowym polem do opisu, <b>ścięte pod kontem 45°</b> ,	50

## Szkiełka podstawowe (Menzel-Gläser – niemieckie):

- z ciętymi lub szlifowanymi brzegami
- z matowym polem do opisu lub bez pola do opisu
- dostępne szkiełka podstawowe typu Super Frost z kolorowym polem do opisu



Nr kat.	Nazwa produktu	Opak. (szt.)
MI.15.01661	Szkiełka podstawowe <b>cięte</b>	50
MI.15.01669	Szkiełka podstawowe <b>cięte</b> z matowym polem do opisu o wymiarach 20x26 mm	50
MI.15.01667	Szkiełka podstawowe <b>cięte</b> , typu "Super Frost" z polem do opisu o wymiarach 15x26 mm dostępnym w kolorze: białym, niebieskim, zielonym, różowym, żółtym, brzoskwiniowym	50
MI.15.01666	Szkiełka podstawowe <b>szlifowane</b>	50
MI.15.01673	Szkiełka podstawowe <b>szlifowane</b> z matowym polem do opisu o wymiarach 20x26 mm	50
MI.15.01665	Szkiełka podstawowe <b>szlifowane</b> , typu "Super Frost" z polem do opisu o wymiarach 215x26 mm dostępnym w kolorze: białym, niebieskim, zielonym, różowym, żółtym	50



## Szkiełka podstawowe o podwyższonej adhezji (Menzel – Gläser):

- z wysokiej jakości szkła
- z polem do opisu

Nr kat.	Nazwa produktu	Opak. (szt.)
MI.15.01680	Szkiełka podstawowe „Polysine”, zaopatrzone w czynnik zwiększający lepkość powierzchni, bez RNA-zy, do cytochemii i hybrydacji molekularnej, do preparatów świeżych, mrożonych, rozmazów, utrwalonych w alkoholu, metodą Buina lub metodami bez wykorzystania cross-linkingu	72
MI.15.01663	Szkiełka podstawowe adhezyjne "Super Frost Plus", szlifowane pod kontem 90°, wymiary: 25x75x1, pozbawione RNA-zy, do świeżo mrożonych skrawków tkanek i preparatów cytologicznych, zapobiegają brązowieniu tła przy użyciu peroksydazy lub w trakcie hybrydacji <i>In situ</i>	72
MI.15.01663A	Szkiełka podstawowe adhezyjne "Super Frost ULTRA PLUS", szlifowane pod kontem 45°, wymiary: 25x75x1 przeznaczone do cytologii, zamrożonych skrawków lub utrwalonych w formaldehydzie, do mikrofalowania, zapobiegają wybarwianiu tła podczas barwień H&E	72
MI.15.01663B	Szkiełka podstawowe adhezyjne "Super Frost GOLD", szlifowane pod kontem 90°, wymiary: 25x75x1, przeznaczone do zamrożonych tkanek mózgu, serca, skóry, hybrydacji <i>In situ</i>	72



## Szkiełka nakrywkowe:

- wykonane z wysokiej jakości szkła CSW (super white glass)
- wytrzymałe o stabilnej strukturze
- klasa grubości I: 0 13 do 16 mm
- uniwersalne rozmiary

Nr kat.	Nazwa produktu	Opak. (szt.)
CS.10211818C	Szkiełka nakrywkowe, 18x18 mm	200
CS.10212020C	Szkiełka nakrywkowe, 20x20 mm	200
CS.10212222C	Szkiełka nakrywkowe, 22x22 mm	200

Nr kat.	Nazwa produktu	Opak. (szt.)
CS.10212424C	Szkiełka nakrywkowe, <b>24x24 mm</b>	200
CS.10212432C	Szkiełka nakrywkowe, <b>24x32 mm</b>	100
CS.10212440C	Szkiełka nakrywkowe, <b>24x40 mm</b>	100
CS.10212450C	Szkiełka nakrywkowe, <b>24x50 mm</b>	100
CS.10212460C	Szkiełka nakrywkowe, <b>24x60 mm</b>	100

### Szkiełka nakrywkowe (Menzel Gläser – niemieckie) :

- Wykonane z wysokiej jakości przezrystego szkła
- klasa grubości I: 0 13 do 16 mm
- uniwersalne rozmiary



Nr kat.	Nazwa produktu	Opak. (szt.)
MI.15.01648	Szkiełka nakrywkowe, <b>15x15 mm</b>	100
MI.15.01650	Szkiełka nakrywkowe, <b>18x18 mm</b>	100
MI.15.01651	Szkiełka nakrywkowe, <b>20x20 mm</b>	100
MI.15.01653	Szkiełka nakrywkowe, <b>22x22 mm</b>	100
MI.15.01654	Szkiełka nakrywkowe, <b>24x24 mm</b>	100
MI.15.01655	Szkiełka nakrywkowe, <b>24x32 mm</b>	100
MI.15.01656	Szkiełka nakrywkowe, <b>24x36 mm</b>	100
MI.15.01658	Szkiełka nakrywkowe, <b>24x40 mm</b>	100
MI.15.01659	Szkiełka nakrywkowe, <b>24x50 mm</b>	100
MI.15.01660	Szkiełka nakrywkowe, <b>24x60 mm</b>	100



## Pojemniki do barwienia preparatów mikroskopowych:

- wykonane z polimetylopentanu – PMP (TPX®) lub ze szkła
- na szkiełka podstawowe o standardowych rozmiarach (max 26x76 mm – od ścianki do ścianki)

Nr kat.	Nazwa produktu	Opak. (szt.)
MI.03.06369	Barwiacz TPX®, 81x101x70 mm	1
MI.03.06370	Wkład PP do barwiacza MI.03.06369 na 20 preparatów 70 x 86 x 21 mm	1
MI.03.06371	Barwiacz TPX® na 8 lub 16 preparatów, typ Hellendahl, 58 x 53,5 x 86 mm	1
MI.03.06372	Barwiacz TPX® na 10 lub 20 preparatów, typ Schieffendecker, 85x70x50 mm	1
CP.10130510	Barwiacz szklany poziomy, typ Schieffendecker, na 10 preparatów	1
CP.10130609	Barwiacz szklany pionowy, typ Hellendahl, na 5 preparatów	1
CP.10130505	Barwiacz szklany pionowy okrągły, typ Coplin, na 5 preparatów	1
HH.1056004	Barwiacz szklany poziomy, typ Schieffendecker, na 20 preparatów, wykonany ze szła sodowego, 85 x 70 x h 70 mm	1
HH.1056003	Barwiacz szklany pionowy, typ Hellendahl, na 16 preparatów, wykonany ze szła sodowego, 60 x 55 x h 105 mm	1
HH.1056005	Barwiacz szklany pionowy okrągły, typ Coplin, na 10 preparatów, wykonany ze szła sodowego, 45 x 45 x h 105 mm	1
HE.1205	Barwiacz szklany z koszykiem metalowym	1

## Pojemniki do przechowywania i transportu preparatów mikroskopowych:

- na szkiełka o standardowych rozmiarach 25x75 mm (max 26x76 mm) o grubości 0,8-1,2 mm

Nr kat.	Nazwa produktu	Opak. (szt.)
IN.ETUI100TW	Teczka tekturowa otwarta na <b>10 szkiełek</b>	1
IN.ETUI200TW	Teczka tekturowa otwarta na <b>20 szkiełek</b>	1
HH.1060025	Kaseta zamykana na <b>25 szkiełek</b>	1
HH.1060050	Kaseta zamykana na <b>50 szkiełek</b>	1
HH.1060100	Kaseta zamykana na <b>100 szkiełek</b>	1





Nr kat.	Nazwa produktu	Opak. (szt.)
CP.31011001MA	Pudełko <b>płaskie</b> z PP, 50x100 mm, na <b>1</b> szkiełko	1
CP.31011002MA	Pudełko <b>płaskie</b> z PP, 50x100 mm, na <b>2</b> szkiełka	1
CP.31011003MA	Pudełko <b>płaskie</b> z PP, 50x100 mm, na <b>3</b> szkiełka	1
CP.31011102BB	Pudełko <b> pionowe niebieskie</b> z PP, na <b>2</b> szkiełka	1
CP.31011102BN	Pudełko <b> pionowe bezbarwne</b> z PP, na <b>2</b> szkiełka	1
CP.31011103MB	Pudełko <b>okrągłe zakręcane</b> z PP, na <b>3</b> szkiełka	1
CP.31011105MA	Pudełko <b> pionowe bezbarwne</b> z PP, na <b>5</b> szkiełek	1
CP.60001010	Teczka z PS, na <b>10 szkiełek</b> , biała, zamykana, z miejscem na adnotacje	1
CP.60001020	Teczka z PS, na <b>20 szkiełek</b> , biała, zamykana, z miejscem na adnotacje	1
CP.31013020W	Taca z PS, na <b>20 szkiełek</b> , biała	1
MI.03.00727	Pudełko z PP, na <b>4 szkiełka</b> 85x32x13 mm, z gąbką ochronną	1
MI.03.00724	Pudełko z PS, na <b>25 szkiełek</b> , zamykane	1
MI.03.00725	Pudełko z PS, na <b>50 szkiełek</b> , zamykane	1
MI.03.00731	Taca PS do transportu <b>10 szkiełek</b>	1
MI.03.00733	Taca PS do transportu <b>20 szkiełek</b>	1
MI.03.00735	Taca PS do transportu <b>40 szkiełek</b>	1
BIO-44-13061	Pojemnik cylindryczny na <b>5/10 szkiełek</b> , zakręcany z możliwością plombowania	1

**W przypadku pytań o niestandardowe/inne produkty prosimy o kontakt z przedstawicielem właściwym dla Państwa regionu, bądź z Działem Zamówień po nr telefonu 42 650 88 21.**



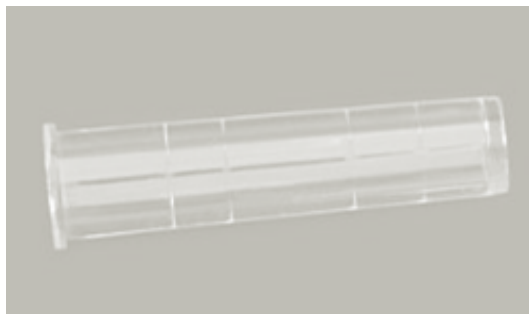
## Probówki okrągłodenne z polistyrenu (PS):

- wykonane z materiału o bardzo wysokiej przejrzystości
- sterylne lub niesterylne
- wyroby medyczne do diagnostyki *in vitro*

Nr kat.	Nazwa produktu	Opak. (szt.)
PR.03.00129/ 117011	Probówka PS 3 ml, niesterylna, bez kołnierza i skali, wymiary 11,5x55 mm	500
PR.03.00123/ 117010	Probówka PS 3 ml, niesterylna, z kołnierzem i skalą 0,5/1/2/3 ml, wymiary 12x56 mm	500
PR.03.00126/ 117118	Probówka PS 3 ml, sterylna, z kołnierzem, etykietą i korkiem, skalowana 0,5/1/2/3 ml, wymiary 12x56 mm	100
PR.03.00125/ 117018	Probówka PS 3 ml, sterylna, z kołnierzem i korkiem, bez etykiety, skalowana 0,5/1/2/3 ml, wymiary 12x56 mm	100
PR.03.00118	Probówka PS 5 ml, niesterylna, bez kołnierza i skali, wymiary 12x75 mm	500
PR.03.00114/ 113118	Probówka PS 5 ml, sterylna, z kołnierzem, etykietą i korkiem, skalowana 0,5/1/2/3 ml, wymiary 12x92 mm	100
PR.03.00114/ 113018	Probówka PS 5 ml, sterylna, z kołnierzem i korkiem, bez etykiety, skalowana 0,5/1/2/3 ml, wymiary 12x92 mm	100
PR.03.00100/ 119010	Probówka PS 8 ml, niesterylna, z kołnierzem, skalowana 2,5/5 ml, wymiary 16x75 mm	500
PR.30.06431	Probówka PS 8 ml, niesterylna, bez kołnierza i skali, wymiary 13x100 mm	400
PR.03.00083/ 111010	Probówka PS 10 ml, niesterylna, z kołnierzem, skalowana 2,5/5/10 ml, wymiary 16x100 mm	500
CL.34100010	Probówka PS 10 ml, niesterylna, bez kołnierza i skali, wymiary 16x100 ml	500
PR.03.06458/ 111118	Probówka PS 10 ml, sterylna, z kołnierzem, etykietą i korkiem, skalowana 2,5/5/10 ml, wymiary 16x100 mm	100
PR.03.06457/ 111018	Probówka PS 10 ml, sterylna, z kołnierzem i korkiem, bez etykiety, skalowana 2,5/5/10 ml, wymiary 16x100 mm	100
PR.03.00022/ 110210	Probówka PS 15 ml, niesterylna, bez kołnierza i skali, wymiary 16x125 ml	100
PR.03.00024/ 110110	Probówka PS 20 ml, niesterylna, bez kołnierza i skali, wymiary 16x150 ml	100
PR.03.110118/ 1000	Probówka PS 20 ml, sterylna z korkiem, bez kołnierza i skali, wymiary 16x150 ml	100

## Probówki płaskodenne z polistyrenu (PS):

- wykonane z materiału o bardzo wysokiej przejrzystości
- niesterylne
- wyroby medyczne do diagnostyki *in vitro*



Nr kat.	Nazwa produktu	Opak. (szt.)
PR.03.00136/ 114010	Probówka PS 3 ml, niesterylna, z kołnierzem i skalą 0,5/1/2/2,5 ml, wymiary 12x51 mm	500
PR.03.00105N/ 115010	Probówka PS 5 ml, niesterylna, z kołnierzem i skalą 1/2,5/5 ml, wymiary 16x60 mm	500

## Probówki płaskodenne z polipropylenu (PP):

- sterylne lub niesterylne
- wyroby medyczne do diagnostyki *in vitro*

Nr kat.	Nazwa produktu	Opak. (szt.)
PR.03.00130/ 114040	Probówka PP 3 ml, niesterylna, z kołnierzem i skalą 0,5/1/2/2,5 ml, wymiary 12x51 mm	500
PR.03.00131/ 114148	Probówka PP 3 ml, sterylna z korkiem i etykietą, z kołnierzem i skalą 0,5/1/2/2,5 ml, wymiary 12x51 mm	100
PR.03.00103/ 115040	Probówka PP 5 ml, niesterylna, z kołnierzem i skalą 1/2,5/5 ml, wymiary 16x60 mm	500
PR.03.00104/ 1115148	Probówka PP 5 ml, sterylna z korkiem i etykietą, z kołnierzem i skalą 1/2,5/5 ml, wymiary 16x60 mm	100

## Probówki stożkowe z polipropylenu (PP):

- niesterylne
- wyroby medyczne do diagnostyki *in vitro*

Nr kat.	Nazwa produktu	Opak. (szt.)
PR.34.06515	Probówka PP 7 ml, niesterylna, skalowana co 0,5 ml, wymiary 16x65 mm	200
PR.34.06515	Probówka PP 7 ml, niesterylna z korkiem, skalowana co 0,5 ml, wymiary 16x65 mm	200
PR.03.00088	Probówka PP 10 ml, niesterylna, skalowana 0,5/1/2,5/5/10 ml, wymiary 16x100 mm	500



### Probówki okrągłodenne z polipropylenu (PP):

- wykonane z materiału o bardzo wysokiej przejrzystości
- sterylne lub niesterylne
- wyroby medyczne do diagnostyki *in vitro*

Nr kat.	Nazwa produktu	Opak. (szt.)
PR.03.00127/ 117041	Probówka PP 3 ml, niesterylna, bez kołnierza i skalę, wymiary 11,5x55 mm	500
PR.03.00121/ 117040	Probówka PP 3 ml, niesterylna, z kołnierzem i skalę 0,5/1/2/3 ml, wymiary 12x56 mm	500
PR.03.00116/ 110441	Probówka PP 5 ml, niesterylna, bez kołnierza i skalę, wymiary 12x75 mm	500
PR.03.00109/ 113040	Probówka PP 5 ml, niesterylna, z kołnierzem i skalę 0,5/2,5/5 ml, wymiary 12x95 mm	100
PR.34.06516	Probówka PP 7 ml, niesterylna, z kołnierzem i skalę co 0,5 ml, wymiary 16x65 mm	200
CL.4004-0815	Probówka PP 8 ml, niesterylna, bez kołnierza i skalę, wymiary 13x100 mm	500
PR.03.00098/ 119040	Probówka PP 8 ml, niesterylna, z kołnierzem i skalę 2,5/5 ml, wymiary 16x75 mm	500
PR.03.00079/ 111040	Probówka PP 8 ml, niesterylna, z kołnierzem i skalę 2,5/5/10 ml, wymiary 16x100 mm	500

### Korki aluminiowe:

Nr kat.	Nazwa produktu	Opak. (szt.)
HH.1080911	Korki bakteriologiczne, aluminiowe do probówek 12 mm	100
HH.1080901	Korki bakteriologiczne, aluminiowe do probówek 16 mm	100
HH.1080903	Korki bakteriologiczne, aluminiowe do probówek 18 mm	100

## Korki polietylenowe (PE):

- uniwersalne korki ze skrzydełkami dopasowują się do światła probówki
- wyroby medyczne do diagnostyki *in vitro*



Nr kat.	Nazwa produktu	Opak. (szt.)
	Korek uniwersalny PE, odpowiedni dla probówek o średnicy <b>11-13 mm</b>	500
KZ.03.00528	kolor granatowy	
KZ.03.00526	kolor zielony	
KZ.03.00524	kolor żółty	
KZ.03.00523	kolor biały	
KZ.03.00522	kolor czerwony	
KZ.03.119130	kolor neutralny	
	Korek uniwersalny PE, odpowiedni dla probówek o średnicy <b>16 mm</b>	500
KZ.03.00520	kolor granatowy	
KZ.03.00518	kolor zielony	
KZ.03.00517	kolor żółty	
KZ.03.00515	kolor biały	
KZ.03.00514	kolor czerwony	
KZ.03.117130	kolor neutralny	

## Korki celulozowe, bakteriologiczne Steristoppers®:

- duży wybór dostępnych rozmiarów, średnica od 4,5 – 39,5 mm
- **autoklawowalne** w temp. do 200° C
- przepuszczają powietrze



Nr kat.	Nazwa produktu	Opak. (szt.)
HH.1010503	Nr 5 SK do naczyń o średnicy wewnętrznej <b>4,5 - 6,5 mm</b>	5000
HH.1010604	Nr 6 F do naczyń o średnicy wewnętrznej <b>6,5 - 7,5 mm</b>	5000
HH.1010801	Nr 8 P do naczyń o średnicy wewnętrznej <b>7,5 - 10,5 mm</b>	1800
HH.1011250	Nr 12,5 do naczyń o średnicy wewnętrznej <b>10,5 - 12,5 mm</b>	1000
HH.1011300	Nr 13 do naczyń o średnicy wewnętrznej <b>12,5 - 14,5 mm</b>	1000

Nr kat.	Nazwa produktu	Opak. (szt.)
HH.1011450	Nr 14,5 do naczyń o średnicy wewnętrznej 14 - 16 mm	1000
HH.1011516	Nr 15 E do naczyń o średnicy wewnętrznej 15,5 - 17 mm	5000
HH.1011600	Nr 16 do naczyń o średnicy wewnętrznej 16,5 - 18 mm	5000
HH.1011800	Nr 18 do naczyń o średnicy wewnętrznej 17,5 - 18,5 mm	500
HH.1011508	Nr 18 I do naczyń o średnicy wewnętrznej 17 - 19 mm	3000
HH.1011900	Nr 19 do naczyń o średnicy wewnętrznej 19 - 22 mm	2500
HH.1012208	Nr 22 I (długie) do naczyń o średnicy wewnętrznej 22 - 24 mm	2000
HH.1012350	Nr 23,5 P do naczyń o średnicy wewnętrznej 25 - 27 mm	2000
HH.1012600	Nr 26 do naczyń o średnicy wewnętrznej 26 - 27 mm	2000
HH.1012700	Nr 27 do naczyń o średnicy wewnętrznej 27 - 32,5 mm	1000
HH.1012900	Nr 29 do naczyń o średnicy wewnętrznej 29,5 - 31 mm	850
HH.1012905	Nr 29 k do naczyń o średnicy wewnętrznej 26,5 - 27,5 mm	2500
HH.1013200	Nr 32 do naczyń o średnicy wewnętrznej 32,5 - 35 mm	800
HH.1013600	Nr 36 do naczyń o średnicy wewnętrznej 35,5 - 39,5 mm	600

\* Inne rozmiary na zapytanie



**Rękawiczki foliowe z polietylenu (PE):**

Nr kat.	Nazwa produktu	Opak. (szt.)
IN.RE.FD	Rękawice foliowe <b>damskie</b>	100
IN.RE.FM	Rękawice foliowe <b>męskie</b>	100

### Rękawiczki lateksowe, diagnostyczne:

- niesterylne
- pudrowane lub bezpudrowe
- wyroby medyczne klasy I



Nr kat.	Nazwa produktu	Opak. (szt.)
IN.RE.LXS	Rękawice lateksowe pudrowane rozmiar XS	100
IN.RE.LS	Rękawice lateksowe pudrowane rozmiar S	100
IN.RE.LM	Rękawice lateksowe pudrowane rozmiar M	100
IN.RE.LL	Rękawice lateksowe pudrowane rozmiar L	100
IN.RE.LBPS	Rękawice lateksowe bezpudrowe rozmiar S	100
IN.RE.LBPM	Rękawice lateksowe bezpudrowe rozmiar M	100
IN.RE.LBPL	Rękawice lateksowe bezpudrowe rozmiar L	100

### Rękawiczki winylowe, diagnostyczne:

- niesterylne
- wykonane z polichloroku winylu
- odpowiednie dla osób uczulonych na lateks
- odporne na tłuszcze zwierzęce i roślinne oraz ropopochodne substancje oleiste
- wyroby medyczne klasy I

Nr kat.	Nazwa produktu	Opak. (szt.)
IN.RE.WS	Rękawice winylowe pudrowane rozmiar S	100
IN.RE.WM	Rękawice winylowe pudrowane rozmiar M	100
IN.RE.WL	Rękawice winylowe pudrowane rozmiar L	100
IN.RE.WBPS	Rękawice winylowe bezpudrowe rozmiar S	100
IN.RE.WBPM	Rękawice winylowe bezpudrowe rozmiar M	100
IN.RE.WBPL	Rękawice winylowe bezpudrowe rozmiar L	100

- Rękawiczki nitrylowe, diagnostyczne:**
- **niesterylne**
  - odpowiednie dla osób uczulonych na lateks
  - większa odporność na substancje chemiczne niż rękawiczki lateksowe
  - większa odporność mechaniczna
  - wyroby medyczne klasy I

Nr kat.	Nazwa produktu	Opak. (szt.)
IN.RE.NBPS	Rękawice nitrylowe pudrowane rozmiar S	100
IN.RE.NBPM	Rękawice nitrylowe pudrowane rozmiar M	100
IN.RE.NBPL	Rękawice nitrylowe pudrowane rozmiar L	100
IN.RE.SKIN2S	Rękawice nitrylowe cienkie, bezpudrowe rozmiar S	200
IN.RE.SKIN2M	Rękawice nitrylowe cienkie, bezpudrowe rozmiar M	200
IN.RE.SKIN2L	Rękawice nitrylowe cienkie, bezpudrowe rozmiar L	200



#### Cylindry z polipropylenu (PP):

- wykonane z mlecznego, półprzezroczystego materiału
- skala tłoczona w kolorze neutralnym
- certyfikat zgodności DIN 12681/ ISO 1042

Nr kat.	Nazwa produktu	Opak. (szt.)
CY.03.06435	Cylinder PP, <b>10 ml</b> skalowany, skok co 0,2 ml, wymiary $\varnothing$ 16 x 140 mm	1
CY.03.06436	Cylinder PP, <b>25 ml</b> skalowany, skok co 0,5 ml, wymiary $\varnothing$ 21 x 169 mm	1
CY.03.00818	Cylinder PP, <b>50 ml</b> skalowany, skok co 1 ml, wymiary $\varnothing$ 28 x 199 mm	1
CY.03.00819	Cylinder PP, <b>100 ml</b> skalowany, skok co 1 ml, wymiary $\varnothing$ 34 x 260 mm	1
CY.03.00821	Cylinder PP, <b>250 ml</b> skalowany, skok co 2 ml, wymiary $\varnothing$ 47 x 315 mm	1
CY.03.00822	Cylinder PP, <b>500 ml</b> skalowany, skok co 5 ml, wymiary $\varnothing$ 61 x 350 mm	1
CY.03.00824	Cylinder PP, <b>1000 ml</b> skalowany, skok co 10 ml, wymiary $\varnothing$ 76 x 415 mm	1
CY.03.00825	Cylinder PP, <b>2000 ml</b> skalowany, skok co 20 ml, wymiary $\varnothing$ 97 x 482 mm	1
CY.03.06437	Cylinder PP, <b>2000 ml</b> skalowany, z uchwytem	1



## Cylindry z polimetylopentanu - PMP (TPX®):

- wykonane z przezrystego materiału
- skala tłoczona w kolorze neutralnym
- certyfikat zgodności DIN 12681/ ISO 1042



Nr kat.	Nazwa produktu	Opak. (szt.)
CY.03.00826	Cylinder TPX®, 10 ml skalowany, skok co 0,2 ml, wymiary Ø 16 x 140 mm	1
CY.03.00827	Cylinder TPX®, 25 ml skalowany, skok co 0,5 ml, wymiary Ø 21 x 169 mm	1
CY.03.06396	Cylinder TPX®, 50 ml skalowany, skok co 1 ml, wymiary Ø 28 x 199 mm	1
CY.03.06397	Cylinder TPX®, 100 ml skalowany, skok co 1 ml, wymiary Ø 34 x 260 mm	1
CY.03.06398	Cylinder TPX®, 250 ml skalowany, skok co 2 ml, wymiary Ø 47 x 315 mm	1
CY.03.06399	Cylinder TPX®, 500 ml skalowany, skok co 5 ml, wymiary Ø 61 x 350 mm	1
CY.03.06400	Cylinder TPX®, 1000 ml skalowany, skok co 10 ml, wymiary Ø 76 x 415 mm	1
CY.03.06401	Cylinder TPX®, 2000 ml skalowany, skok co 20 ml, wymiary Ø 97 x 482 mm	1

## Cylindry miarowe szklane:

- ze stopką szklaną
- klasa **A lub B**

Nr kat.	Nazwa produktu	Opak. (szt.)
620001*	Cylinder miarowy kl. A, o pojemnościach: 5, 10, 25, 50, 100, 250, 500, 1000, 2000 ml	1
620010*	Cylinder miarowy kl B, o pojemnościach: 5, 10, 25, 50, 100, 250, 500, 1000, 2000 ml	1

## Kolby szklane, stożkowe typu erlenmayera:

- z szeroką lub wąską szyją

Nr kat.	Nazwa produktu	Opak. (szt.)
610040*	Kolba szklana, stożkowa, z szeroką szyją, o pojemnościach: 5, 10, 25, 50, 100, 250, 500, 1000, 2000 ml	1
610030*	Kolba szklana, stożkowa, z wąską szyją, o pojemnościach: 5, 10, 25, 50, 100, 250, 500, 1000, 2000 ml	1

## Kolby jednomiarowe z polipropylenu

### (PP):

- z polipropylenową nakrętką
- certyfikat zgodności DIN EN ISO 104
- wykonane mleczonego, półprzezroczystego materiału

Nr kat.	Nazwa produktu	Opak. (szt.)
KL.03.06402	Kolba jednomiarowa PP, <b>25 ml</b> , z nakrętką, wys. 115 mm, GL18	1
KL.03.06403	Kolba jednomiarowa PP, <b>50 ml</b> , z nakrętką, wys. 150 mm, GL18	1
KL.03.06404	Kolba jednomiarowa PP, <b>100 ml</b> , z nakrętką, wys. 180 mm, GL18	1
KL.03.06405	Kolba jednomiarowa PP, <b>250 ml</b> , z nakrętką, wys. 235 mm, GL25	1
KL.03.06406	Kolba jednomiarowa PP, <b>500 ml</b> , z nakrętką, wys. 270 mm, GL25	1
KL.03.06407	Kolba jednomiarowa PP, <b>1000 ml</b> , z nakrętką, wys. 310 mm, GL32	1

## Kolby jednomiarowe z polimetylopentanu - PMP (TPX®)

- z polipropylenową nakrętką
- certyfikat zgodności DIN EN ISO 1042
- wykonane z przezroczystego materiału

Nr kat.	Nazwa produktu	Opak. (szt.)
KL.03.06408	Kolba jednomiarowa TPX®, <b>25 ml</b> , z nakrętką, wys. 115 mm, GL18	1
KL.03.06409	Kolba jednomiarowa TPX®, <b>50 ml</b> , z nakrętką, wys. 150 mm, GL18	1
KL.03.06410	Kolba jednomiarowa TPX®, <b>100 ml</b> , z nakrętką, wys. 180 mm, GL18	1
KL.03.06411	Kolba jednomiarowa TPX®, <b>250 ml</b> , z nakrętką, wys. 235 mm, GL25	1
KL.03.06412	Kolba jednomiarowa TPX®, <b>500 ml</b> , z nakrętką, wys. 270 mm, GL25	1
KL.03.06413	Kolba jednomiarowa TPX®, <b>1000 ml</b> , z nakrętką, wys. 310 mm, GL32	1

## Kolby miarowe ze szkła:

- z plastikowym korkiem
- klasa **A lub B**

Nr kat.	Nazwa produktu	Opak. (szt.)
620051*	Kolba miarowa kl <b>A</b> , o pojemnościach: <b>5, 10, 25, 50, 100, 250, 500, 1000, 2000 ml</b>	1
620060*	Kolba miarowa kl <b>B</b> , o pojemnościach: <b>5, 10, 25, 50, 100, 250, 500, 1000, 2000 ml</b>	1

## Zlewki z polipropylenu (PP):

- wykonane z mlecznego, półprzezroczystego materiału
- z wylewem
- z uchwytem lub bez uchwyty
- z niebieskim nadrukiem skali
- certyfikat zgodności ISO 7056



Nr kat.	Nazwa produktu	Opak. (szt.)
ZL.03.00811	Zlewka PP, <b>50 ml</b> skalowana, skok co 10 ml, wymiary $\varnothing 40 \times 60$ mm	1
ZL.03.00812	Zlewka PP, <b>100 ml</b> skalowana, skok co 20 ml, wymiary $\varnothing 49 \times 70$ mm	1
ZL.03.00813	Zlewka PP, <b>250 ml</b> skalowana, skok co 50 ml, wymiary $\varnothing 68 \times 94$ mm	1
ZL.03.06355	Zlewka PP, <b>500 ml</b> skalowana, skok co 50 ml, wymiary $\varnothing 80 \times 122$ mm	1
ZL.03.00814	Zlewka PP, <b>1000 ml</b> skalowana, skok co 100 ml, wymiary $\varnothing 102 \times 149$ mm	1
ZL.03.00814A	Zlewka PP, <b>2000 ml</b> skalowana, skok co 200 ml, wymiary $\varnothing 133 \times 183$ mm	1
ZL.03.00817	Zlewka PP, <b>3000 ml</b> skalowana, skok co 200 ml, wymiary $\varnothing 174 \times 214$ mm	1
ZL.03.00817A	Zlewka PP, <b>5000 ml</b> skalowana, skok co 500 ml, wymiary $\varnothing 185 \times 248$ mm	1
ZL.03.06356	Zlewka PP, <b>100 ml</b> skalowana, z <b>uchwytem</b> , skok co 2 ml, wymiary $\varnothing 50 \times 80$ mm	1
ZL.03.00831	Zlewka PP, <b>250 ml</b> skalowana, z <b>uchwytem</b> , skok co 5 ml, wymiary $\varnothing 70 \times 120$ mm	1
ZL.03.00833	Zlewka PP, <b>500 ml</b> skalowana, z <b>uchwytem</b> , skok co 10 ml, wymiary $\varnothing 91 \times 133$ mm	1
ZL.03.00834	Zlewka PP, <b>1000 ml</b> skalowana, z <b>uchwytem</b> , skok co 10 ml, wymiary $\varnothing 116 \times 170$ mm	1
ZL.03.00835	Zlewka PP, <b>2000 ml</b> skalowana, z <b>uchwytem</b> , skok co 20 ml, wymiary $\varnothing 150 \times 215$ mm	1
ZL.03.00836	Zlewka PP, <b>3000 ml</b> skalowana, z <b>uchwytem</b> , skok co 50 ml, wymiary $\varnothing 170 \times 242$ mm	1



## Zlewki z polimetylopentanu - PMP (TPX®):

- wykonane z przezrzystego materiału
- z wylewem
- z czerwonym nadrukiem skali
- certyfikat zgodności ISO 7056

Nr kat.	Nazwa produktu	Opak. (szt.)
ZL.03.06383	Zlewka TPX®, 50 ml skalowana z czerwonym nadrukiem, skok co 10 ml, wymiary Ø40 x 60 mm	1
ZL.03.06384	Zlewka TPX®, 100 ml skalowana z czerwonym nadrukiem, skok co 20 ml, wymiary Ø49 x 70 mm	1
ZL.03.06385	Zlewka TPX®, 250 ml skalowana z czerwonym nadrukiem, skok co 50 ml, wymiary Ø68 x 60 mm	1
ZL.03.06386	Zlewka TPX®, 500 ml skalowana z czerwonym nadrukiem, skok co 50 ml, wymiary Ø88 x 122 mm	1
ZL.03.06387	Zlewka TPX®, 1000 ml skalowana z czerwonym nadrukiem, skok co 100 ml, wymiary Ø102 x 149 mm	1

## Zlewki szklane

- niskie lub wysokie
- z wylewem

Nr kat.	Nazwa produktu	Opak. (szt.)
610010*	Zlewka szklana, niska z wylewem o pojemnościach: 25, 50, 100, 150, 250, 400, 600, 800, 1000, 2000, 3000, 5000 ml	1
610000*	Zlewka szklana, wysoka z wylewem o pojemnościach: 25, 50, 100, 150, 250, 400, 600, 800, 1000, 2000, 3000 ml	1

## Lejki szklane, zwykłe:

Nr kat.	Nazwa produktu	Opak. (szt.)
6100100*	Lejek szklany, zwykły, o górnej średnicy: 40, 50, 60, 80, 100, 120, 150, 200, 250, 300 mm	1

### Lejki z polipropylenu (PP):

- wykonany z mlecznego półprzezroczystego materiału

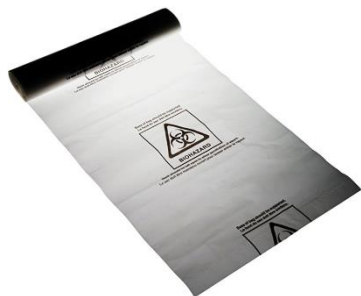


Nr kat.	Nazwa produktu	Opak. (szt.)
IN.03.291020	Lejek PP, wymiary: $\varnothing$ 30 x 47 mm, średnica wylewu: $\varnothing$ 5 mm	1
IN.03.291021	Lejek PP, wymiary: $\varnothing$ 40 x 65 mm, średnica wylewu: $\varnothing$ 5 mm	1
IN.03.291022	Lejek PP, wymiary: $\varnothing$ 50 x 85 mm, średnica wylewu: $\varnothing$ 9 mm	1
IN.03.291023	Lejek PP, wymiary: $\varnothing$ 75 x 110 mm, średnica wylewu: $\varnothing$ 10 mm	1
IN.03.291024	Lejek PP, wymiary: $\varnothing$ 100 x 155 mm, średnica wylewu: $\varnothing$ 13 mm	1
IN.03.291025	Lejek PP, wymiary: $\varnothing$ 120 x 180 mm, średnica wylewu: $\varnothing$ 14 mm	1
IN.03.291026	Lejek PP, wymiary: $\varnothing$ 150 x 220 mm, średnica wylewu: $\varnothing$ 17 mm	1

### Lejki z polimetylopentanu - PMP (TPX®):

- wykonane z przezroczystego materiału

Nr kat.	Nazwa produktu	Opak. (szt.)
IN.03.06414	Lejek analityczny TPX®, wymiary: $\varnothing$ 51 x 150 mm, średnica wylewu: $\varnothing$ 3 mm	1
IN.03.06415	Lejek analityczny TPX®, wymiary: $\varnothing$ 70 x 150 mm, średnica wylewu: $\varnothing$ 3 mm	1
IN.03.06416	Lejek analityczny TPX®, wymiary: $\varnothing$ 100 x 108 mm, średnica wylewu: $\varnothing$ 7 mm	1
IN.03.06417	Lejek analityczny TPX®, wymiary: $\varnothing$ 140 x 132 mm, średnica wylewu: $\varnothing$ 10 mm	1
IN.03.06418	Lejek analityczny TPX®, wymiary: $\varnothing$ 196 x 160 mm, średnica wylewu: $\varnothing$ 20 mm	1



### Worki z polipropylenu (PP) do autoklawu:

- worki odporne na temperaturę (134°C)
- grubość każdego worka: 40 μm
- szeroki wybór pojemności

Nr kat.	Nazwa produktu	Opak. (szt.)
GO.SA03-01	Worek PP do autoklawu (134°C) 255x400 mm, 3 l	500
GO.SA09-01	Worek PP do autoklawu (134°C) 300x500 mm, 9 l	500
GO.SA14-01	Worek PP do autoklawu (134°C) 400x600 mm, 14 l	500
GO.SA21-01	Worek PP do autoklawu (134°C) 400x780 mm, 21 l	500
GO.SA33-01	Worek PP do autoklawu (134°C) 600x780 mm, 33 l	500



### Naczynka wagowe z polipropylenu (PP):

- mlecznoprzezroczyste z pokrywką
- różne pojemności
- duża odporność na kwasy
- lekkie w użyciu

Nr kat.	Nazwa produktu	Opak. (szt.)
IN.03.06362	Naczynko wagowe PP, 30 ml, wymiary: ø30 x 50 mm	1
IN.03.06363	Naczynko wagowe PP, 50 ml, wymiary: ø50 x 30 mm	1
IN.03.06364	Naczynko wagowe PP, 70 ml, wymiary: ø40 x 70 mm	1
IN.03.06365	Naczynko wagowe PP, 400 ml, wymiary: ø70 x 120 mm	1

### Parafilm:

- wodoszczelna powłoka uszczelniająca
- odporny na działanie środków chemicznych do 48 h
- stosować w temp. -40 do +50°C



Nr kat.	Nazwa produktu	Opak. (szt.)
HH.1131913	Parafilm M, 5cm x 75 m	1
HH.1131912	Parafilm M, 10cm x 38 m	1

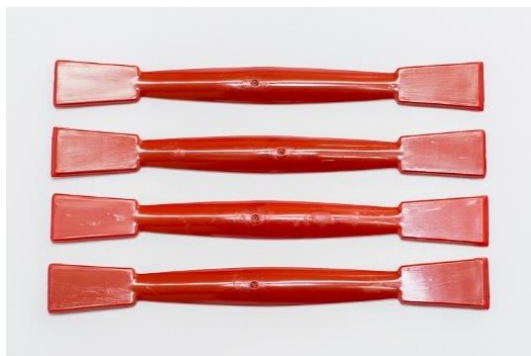
### Pęsety:



Nr kat.	Nazwa produktu	Opak. (szt.)
HH.1110201	Pęseta anatomiczna <b>metalowa</b> , dł. 14,5 cm, <b>ostra</b>	1
HH.1110202	Pęseta anatomiczna <b>metalowa</b> , dł. 14,5 cm, <b>tępa</b>	1
HH.1131884	Pęseta <b>plastikowa</b> j.u. <b>sterylna</b> , 12,5 cm, indywidualnie pakowana	1

### Szpatułki laboratoryjne metalowe MICRO:

Nr kat.	Nazwa produktu	Opak. (szt.)
HH.1110220	Podwójna szpatułka micro metalowa 130x3 mm	1
HH.1110221	łyżeczko-szpatułka micro metalowa 150 mm	1



### Szpatułki laboratoryjne z polipropylenu (PP):

- Certyfikat zgodności DIN standard 12890

Nr kat.	Nazwa produktu	Opak. (szt.)
IN.03.06359	Podwójna szpatułka PP, długość 180 mm, czerwona	1
IN.03.06358	Podwójna szpatułka PP, długość 150 mm, czerwona	1
IN.03.06357	Szpatułka z łyżeczką PP, długość 180 mm, czerwona	1



### Szpatułki laboratoryjne, metalowe:

Nr kat.	Nazwa produktu	Opak. (szt.)
HH.1081012	Podwójna szpatułka metalowa 210x11 mm	1
HH.1081011	Podwójna szpatułka metalowa 185x9 mm	1
HH.1081010	Podwójna szpatułka metalowa 150x9 mm	1
HH.1110222	Łyżeczko-szpatułka metalowa 150 mm	1
HH.1110224	Łyżeczko-szpatułka metalowa 180 mm	1
HH.1081040	Łyżeczko-szpatułka metalowa 210 mm	1
HH.1081041	Łyżeczko-szpatułka metalowa 250 mm	1



## Tryskawki laboratoryjne z polietylenu (PE):



Nr kat.	Nazwa produktu	Opak. (szt.)
IN.03.06360	Tryskawka LDPE, 250 ml	1
IN.03.06361	Tryskawka LDPE, 500 ml	1
IN.03.063611	Tryskawka LDPE, 1000 ml	1

## Paski wskaźnikowe:



Nr kat.	Nazwa produktu	Opak. (szt.)
HH.1132600	Paski wskaźnikowe w zakresie pH 0-14	100
IN.PAP.PH.0-6	Paski wskaźnikowe w zakresie pH 0-6	100
IN.PH4-7 MER	Paski wskaźnikowe w zakresie pH 4-7	100
IN.PASKI 6,5-10	Paski wskaźnikowe w zakresie pH 6,5-10	100



### Szczotki do mycia probówek:

Nr kat.	Nazwa produktu	Opak. (szt.)
SZ.06.0100*	Szczotki miękkie, z włosia koziego z pędzelkiem, o średnicy: 9, 12, 16, 20, 25, 30 mm	1
SZ.06.0099*	Szczotki twarde, ze szczeciny, o średnicy: 9, 12, 16, 20, 25, 30 mm	1



### Pisaki laboratoryjne, wodoodporne:

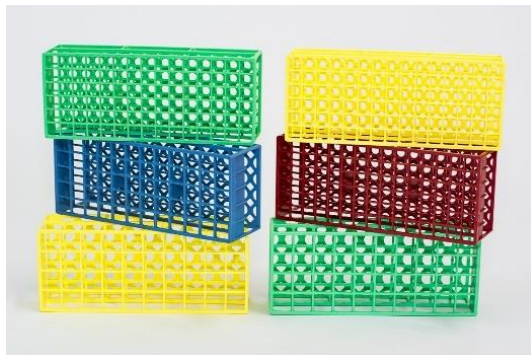
Nr kat.	Nazwa produktu	Opak. (szt.)
IN.SHAR.UF	Pisak SHARPIE UF cienkopis, dostępne kolory: czarny, niebieski, zielony, czerwony, pomarańczowy i fioletowy	1
IN.SHAR.F	Pisak SHARPIE F standardowy, dostępne kolory: czarny, niebieski, zielony, czerwony, pomarańczowy i fioletowy	1
IN.SHAR.GR	Pisak SHARPIE S gruby, dostępne kolory: czarny, niebieski, zielony, czerwony, pomarańczowy i fioletowy	1
IN.SHAR.UF/F	Pisak SHARPIE UF/F z dwiema piszącymi końcówkami, dostępne kolory: czarny, niebieski, zielony, czerwony	1

### Mierniki czasu:

Nr kat.	Nazwa produktu	Opak. (szt.)
IN.TIMER	Timer elektroniczny	1
IN.STOPER	Stoper elektroniczny	1

## Statywy autoklawowalne z żywicy acetalowej (121° C):

- wysoka odporność na ścieranie
- trwałość kształtu i koloru
- otwory kwadratowe, ażurowa podstawa



Nr kat.	Nazwa produktu	Opak. (szt.)
	Statyw na <b>40 próbek</b> $\varnothing 21$ mm, wymiary 246x101x70 mm	1
ST.03.00443	czerwony	
ST.03.00444	biały	
ST.03.00445	żółty	
ST.03.00446	zielony	
ST.03.00447	różowy	
ST.03.00448	niebieski	
	Statyw na <b>60 próbek</b> $\varnothing 17$ mm, wymiary 246x101x70 mm	1
ST.03.00449	czerwony	
ST.03.00450	biały	
ST.03.00451	żółty	
ST.03.00452	zielony	
ST.03.00453	różowy	
ST.03.00454	niebieski	
	Statyw na <b>90 próbek</b> $\varnothing 13$ mm, wymiary 246x101x70 mm	1
ST.03.00455	czerwony	
ST.03.00456	biały	
ST.03.00457	żółty	
ST.03.00458	zielony	
ST.03.00459	różowy	
ST.03.00461	niebieski	

## Statywy z ABS:

- odporne na temperatury do 85° C
- duża odporność na pęknięcie
- statywy w kolorze białym
- nieodporne na UV, kwasy, estry i ketony

Nr kat.	Nazwa produktu	Opak. (szt.)
ST.03.00465	Statyw ABS na <b>50 próbek</b> , $\varnothing 13$ mm, wymiary 210x105x50 mm	1
ST.03.00464	Statyw ABS na <b>50 próbek</b> , $\varnothing 17$ mm, wymiary 260x130x60 mm	1



### Statywy typu „S” z ABS:

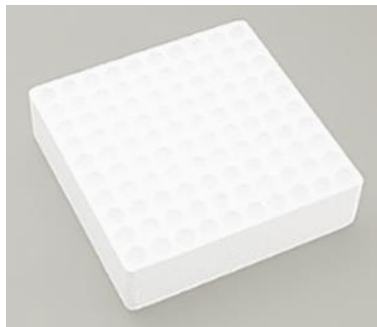
- odporne na temperatury do 90° C
- duża odporność na pękanie
- nieodporne na UV, kwasy, estry i ketony

Nr kat.	Nazwa produktu	Opak. (szt.)	
ST.03.00427	Statyw na <b>32 probówki</b> $\varnothing$ 21 mm, wymiary 225x114x60 mm biały	1	
ST.03.00429			żółty
ST.03.00430			zielony
ST.03.00431			różowy
ST.03.00432			niebieski
ST.03.00433	Statyw na <b>32 probówki</b> $\varnothing$ 17 mm, 225x114x60 mm biały	1	
ST.03.00434			żółty
ST.03.00435			zielony
ST.03.00436			różowy
ST.03.00437			niebieski
ST.03.00438	Statyw na <b>32 probówki</b> $\varnothing$ 13 mm, 180x94x50 mm biały	1	
ST.03.00439			żółty
ST.03.00440			zielony
ST.03.00441			różowy
ST.03.00442			niebieski

### Statywy z polistyrenu (PS):

Nr kat.	Nazwa produktu	Opak. (szt.)
ST.03.00480	Statyw PS na <b>40 probówek</b> $\varnothing$ 21 mm, wymiary 246x101x70 czerwony	1
ST.03.00472		
ST.03.00481	Statyw PS na <b>60 probówek</b> $\varnothing$ 17 mm, wymiary 246x101x70 czerwony	1
ST.03.00483		
ST.03.00484	Statyw PS na <b>90 probówek</b> $\varnothing$ 13 mm, wymiary 246x101x70 czerwony	1
ST.03.00486		

## Statywy styropianowe (spieniony PS):



Nr kat.	Nazwa produktu	Opak. (szt.)
ST.03.00859	Statyw ze styropianu na 100 probówek $\varnothing$ 13 mm, wymiary 207x207x56 mm	1
ST.03.00864	Statyw ze styropianu na 100 probówek $\varnothing$ 16 mm, wymiary 207x207x56 mm	1

## Statyw polipropylenowy (PP):

Nr kat.	Nazwa produktu	Opak. (szt.)
ST.03.00462	Statyw PP na 18 probówek $\varnothing$ 30 mm, wymiary 243x126x64 mm	100

W przypadku pytań o niestandardowe/inne produkty prosimy o kontakt z przedstawicielem właściwym dla Państwa regionu, bądź z Działem Zamówień po nr telefonu 42 650 88 21.



### Pipety wielomiarowe (serologiczne) z polistyrenu (PS):

- **sterylne**
- wąski dolny koniec
- filtr w górnym końcu
- pakowane pojedynczo w papiero-folię
- objętość znaczone kolorem
- dwukierunkowa, czarna skala
- wyrób medyczny do diagnostyki *in vitro*

Nr kat.	Nazwa produktu	Opak. (szt.)
PI.03.00373	Pipeta 1 ml, skala 0,1/0,01 ml, żółty znacznik	100
PI.03.00378	Pipeta 2 ml, skala 0,1/0,01 ml, zielony znacznik	100
PI.03.00381	Pipeta 5 ml, skala 1,0/0,1 ml, niebieski znacznik	100
PI.03.00384	Pipeta 10 ml, skala 1,0/0,1 ml, pomarańczowy znacznik.	100
PI.03.00387	Pipeta 25ml, skala 1,0/0,2 ml, czerwony znacznik	100



### Pipety Pasteur'a wykonane z niskiej gęstości polietylenu (LDPE) o wysokiej transparentności:

- sterylne lub niesterylne
- skalowane do objętości 1ml i 3ml lub nieskalowane
- wyrób medyczny do diagnostyki *in vitro*

Nr kat.	Nazwa produktu	Opak. (szt.)
CL.31028106US	Pipeta Pasteur'a bez skali, długość 149 mm, <b>niesterylna</b> o całkowitej pojemności 5,8 ml, 55 kropel/ml	500
CL.31027045US	Pipeta Pasteur'a bez skali, długość 155 mm, <b>niesterylna</b> o całkowitej pojemności 4,5 ml, 25 kropel/ml	500
CL.31027045A	Pipeta Pasteur'a bez skali, długość 155 mm, <b>sterylna</b> o całkowitej pojemności 4,5 ml, 25 kropel/ml:	100
CL.31027045C	pakowana pojedynczo	400
	pakowane po 5 sztuk	

Nr kat.	Nazwa produktu	Opak. (szt.)
CL.31027401US	Pipeta Pasteur'a skalowana 1 ml, długość 150mm, skala 0,25ml <b>niesterylna</b> o pojemności całkowitej 5 ml	500
CL.31027401A	Pipeta Pasteur'a skalowana 1 ml, długość 150mm, skala 0,25ml <b>sterylna</b> o pojemności całkowitej 5 ml: pakowana pojedynczo	100
CL.31027401C	pakowana po 5 sztuk	400
CL.31027401D	pakowana po 20 sztuk	400
CL.31027003US	Pipeta Pasteur'a skalowana 3 ml, długość 155mm, skala 0,25ml <b>niesterylna</b> o pojemności całkowitej 7 ml	500
CL.31027003A	Pipeta Pasteur'a skalowana 3 ml, długość 155mm, skala 0,25ml <b>sterylna</b> o pojemności całkowitej 7 ml: pakowana pojedynczo	100
CL.31027003C	pakowana po 5 sztuk	400
CL.31027003D	pakowana po 20 sztuk	400



### Pipety Pasteur'a szklane:

- wykonane ze szkła o wysokiej przejrzystości
- długa, precyzyjna końcówka

Nr kat.	Nazwa produktu	Opak. (szt.)
HH.1100801	Pipety Pasteur'a szklane, długość 150 mm	100
HH.1100802	Pipety Pasteur'a szklane, długość 230 mm	100
HH.1090305	Smoczek gumowy do szklanych pipet Pasteur'a	100

### Gruszka trójdrożna do pipet szklanych i plastikowych:

- wykonana z naturalnej gumy
- dla pipet o pojemności do 25 ml
- trzy zawory: zasysający ciecz, zwalniający ciecz oraz zwalniający powietrze



Nr kat.	Nazwa produktu	Opak. (szt.)
CL.6H0006	Gruszka trójdrożna do pipet	1



### Dozowniki do butelek firmy Heinz Herenz\* z teflonowym (PTFE) tłokiem

- gotowy to użycia
- odporny na kwasy i ługi
- autoklawowalny w 121°C
- każda sztuka posiada certyfikat jakości

(\*produkt sprzedawany bez butelki)

Nr kat.	Nazwa produktu	Opak. (szt.)
HH.1130784	Dozownik do butelek 0,25-2,5 ml, skok 0,05 ml	1
HH.1130785	Dozownik do butelek 0,5-5 ml, skok 0,1 ml	1
HH.1130786	Dozownik do butelek 1-10ml, skok 0,2 ml	1
HH.1130787	Dozownik do butelek 2,5-25 ml, skok 0,5 ml	1
HH.1130788	Dozownik do butelek 5-50 ml, skok 1 ml	1
HH.1130789	Dozownik do butelek 10-100 ml, skok 2ml	1

### Dozowniki do butelek firmy Heinz Herenz\* z teflonowym (PTFE) tłokiem i systemem odpowietrzania:

- gotowy to użycia
- odporny na kwasy i ługi
- autoklawowalny w 121°C
- każda sztuka posiada certyfikat jakości

Wykorzystanie z kwasem fluorowym wymaga zastosowania szklanego tłoka. Prosimy o zgłoszenie tego faktu przy zamówieniu.

(\*produkt sprzedawany bez butelki)

Nr kat.	Nazwa produktu	Opak. (szt.)
HH.1130824	Dozownik do butelek 0,25-2,5 ml, skok 0,05 ml	1
HH.1130825	Dozownik do butelek 0,5-5 ml, skok 0,1 ml	1
HH.1130826	Dozownik do butelek 1-10ml, skok 0,2 ml	1
HH.1130827	Dozownik do butelek 2,5-25 ml, skok 0,5 ml	1
HH.1130828	Dozownik do butelek 5-50 ml, skok 1 ml	1
HH.1130829	Dozownik do butelek 10-100 ml, skok 2ml	1



## Butelki do dozowników Heinz Herenz

- kompatybilne z dozownikami z odpowietrzaniem i bez odpowietrzania
- wykonane z brązowego szkła
- kwadratowy kształt (poj. 2500 ml w okrągłym kształcie)
- polipropylenowa (PP) nasadka ochronna



Nr kat.	Nazwa produktu	Opak. (szt.)
HH.1130790	Butla szklana brązowa 100 ml, z gwintem GL32	1
HH.1130791	Butla szklana brązowa 250 ml, z gwintem GL32	1
HH.1130792	Butla szklana brązowa 500 ml, z gwintem GL32	1
HH.1130793	Butla szklana brązowa 1000 ml, z gwintem GL45	1
HH.1130794	Butla szklana brązowa 2500 ml, z gwintem GL45	1

## Nasadki (pompki) zębate do pipet:

- wykonane z materiału odpornego na kwasy i ługi
- pokrętło do napełniania i zaworek zwalniający
- kolor odpowiadający wybranej pojemności pompki



Nr kat.	Nazwa produktu	Opak. (szt.)
CL.9H0031	Pompka 2 ml w kolorze niebieskim	100
CL.9H0032	Pompka 10 ml w kolorze zielonym	100
CL.9H0033	Pompka 25 ml w kolorze czerwonym	100



### Końcówki do pipet automatycznych, standardowe z polipropylenu (PP):

- bez filtra
- autoklawowalne
- **konfekcjonowane w plastikowe torby**
- wyroby medyczne do diagnostyki *in vitro*

Nr kat.	Nazwa produktu	Opak. (szt.)
CL.36010011	Końcówki 0,5-10 ul, typu Cristal/Eppendorf, <b>białe, niesterylne</b> , wydłużone	1000
CL.36010010	Końcówki 0,5-10 ul, typu Gilson, <b>białe, niesterylne</b> ,	1000
KO.03.00752/151143	Końcówki 5-100 ul, typu Eppendorf, <b>żółte niesterylne</b> ,	1000
KO.03.00754/151348	<b>sterylne</b> , pakowane po 5 sztuk	2000
KO.03.00774/152143	Końcówki 5-200 ul, typu Gilson, <b>białe niesterylne</b>	1000
KO.03.00775/152348	<b>sterylne, pakowane po 5 sztuk</b>	2000
CL.36011000B	Końcówki 100-1000 ul, typu Eppendorf, <b>niebieskie niesterylne</b> ,	500
KO.03.00760/151648	<b>sterylne, pakowane po 5 sztuk</b>	1000
CL.36011000C	Końcówki 200-1000 ul, typu Gilson, <b>niebieskie niesterylne</b> ,	500
KO.03.00776/152648	<b>sterylne, pakowane po 5 sztuk</b>	1000
KO.33.06374	Końcówki macro 1000-5000 ul, typu Eppendorf, <b>białe</b>	250
KO.31.06374	Końcówki macro 1000-5000 ul, <b>białe</b> , z szerokim wylotem (PRODUKT NIE POSIADA KATEGORII CE I IVD)	150
KO.31.10000	Końcówki macro 1000-5000 ul, <b>białe</b> (PRODUKT NIE POSIADA KATEGORII CE I IVD)	100

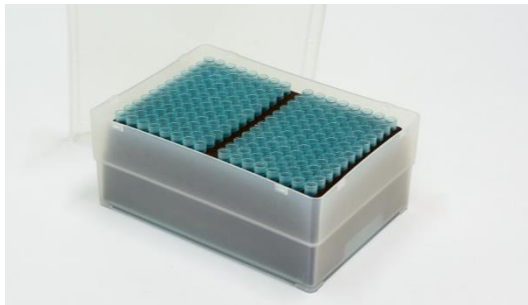
### Końcówki do pipet automatycznych Omnitip TM:

- wykonane z polipropylenu (PP)
- możliwość wielokrotnego autoklawowania
- wyroby medyczne do diagnostyki *in vitro*
- konfekcjonowane w plastikowe torby
- wolne od RNaz, DNaz i pirogenów
- bez filtra

Nr kat.	Nazwa produktu	Opak. (szt.)
KO.31.10UL	Końcówki OmnitipTM 0,5-10 ul, <b>białe, niesterylne</b>	1000
KO.31.00621	Końcówki OmnitipTM 10-200 ul, <b>żółte, niesterylne</b>	1000
KO.31.00821	Końcówka OmnitipTM 100-1000 ul, <b>niebieskie, niesterylne</b>	250

## Końcówki do pipet automatycznych w pudełkach autoklawowalnych:

- końcówki oraz pudełka wykonane z polipropylenu (PP)
- **niesterylne**
- pudełka z wieczkiem bez zawiasu
- wyroby medyczne do diagnostyki *in vitro*



Nr kat.	Nazwa produktu	Opak. (szt.)
KO.03.00757/151543	Końcówki <b>5-100 ul</b> , żółte, typu Eppendorf	192
KO.03.00777/152543	Końcówki <b>5-200 ul</b> , żółte, typu Gilson	192
KO.03.06373/151546	Końcówki <b>100-1000 ul</b> , żółte, typu Eppendorf	192
KO.03.00782/152546	Końcówki <b>200-1000 ul</b> , żółte, typu Gilson	192

## Końcówki do pipet automatycznych HTL, niesterylne:

- końcówki wykonane z polipropylenu (PP)
- wolne od DNaz, RNaz i pirogenów
- wyrób medyczny do diagnostyki *in vitro*



Nr kat.	Nazwa produktu	Opak. (szt.)
KO.31.30011	Końcówki <b>0,5-10 ul, bezbarwne</b> w workach	1000
KO.31.30012	w pudełkach autoklawowalnych	10x96
KO.31.30014	w stosie (5 tacek)	5x96
KO.31.30201	Końcówki <b>1-200ul, bezbarwne</b> w workach	1000
KO.31.30202	w pudełkach autoklawowalnych	10x96
KO.31.30221	Końcówki <b>1-200 ul, bezbarwne, z podziałką</b> na 10, 50 i 100 ul w workach	1000
KO.31.30222	w pudełkach autoklawowalnych	10x96
KO.31.30224	w stosie (5 tacek)	5x96
KO.31.31001	Końcówki <b>100-1000 ul, bezbarwne</b> w workach	1000
KO.31.31002	w pudełkach autoklawowalnych	10x96
KO.31.35001	Końcówki <b>1000-5000 ul, bezbarwne</b> , w workach	250
KO.31.36001	Końcówki <b>100-10000 ul, bezbarwne</b> , w workach	200

## Końcówki do pipet automatycznych HTL, sterylne:

- pakowane w autoklawowalne pudełka
- końcówki i pudełka wykonane z polipropylenu (PP)
- wolne od DNaz, RNaz i pirogenów
- wyroby medyczne do diagnostyki *in vitro*

Nr kat.	Nazwa produktu	Opak. (szt.)
KO.31.30012	Końcówki 0,5-10 ul, bezbarwne	10x96
KO.31.30203	Końcówki 1-200 ul, bezbarwne	10x96
KO.31.30223	Końcówki 1-200 ul, bezbarwne, ze znacznikiem na 10, 50 i 100 ul	10x96
KO.31.31003	Końcówki 100-1000 ul, bezbarwne	10x100



## Końcówki do pipet automatycznych HTL z filtrem, sterylne:

- pakowane w autoklawowalne pudełka
- końcówki i pudełka wykonane z polipropylenu (PP)
- czysty chemicznie i biologicznie filtr
- wolne od DNaz, RNaz i pirogenów
- wyroby medyczne do diagnostyki *in vitro*

Nr kat.	Nazwa produktu	Opak. (szt.)
KO.31.30016	Końcówki 0,5-10 ul, bezbarwne	10x96
KO.31.30056	Końcówki 0,5-50 ul, bezbarwne	10x96
KO.31.30206	Końcówki 1-200 ul, bezbarwne	10x96
KO.31.31006	Końcówki 100-1000 ul, bezbarwne	10x100

**W przypadku pytań o niestandardowe/inne produkty prosimy o kontakt z przedstawicielem właściwym dla Państwa regionu, bądź z Działem Zamówień po nr telefonu 42 650 88 21.**

## Probówki polipropylenowe (PP) typu Falcon :

- materiał o wysokiej przejrzystości
- bez cokołu
- pakowane w worki
- wyroby medyczne do diagnostyki *in vitro*



Nr kat.	Nazwa produktu	Opak. (szt.)
PR.03.00031/ 111548	Probówka PP 15 ml, wym. 17x120 mm, skala 1 ml w neutralnym kolorze, <b>sterylna, granatowa zakrętka</b>	125
PR.03.00019/ 111547	Probówka PP 15 ml, wym. 17x120 mm, skala 1 ml w neutralnym kolorze, <b>niesterylna, granatowa zakrętka</b>	125
PR.03.00017/ 116048	Probówka PP 50 ml, wym. 30x115 mm, skala 5 ml w neutralnym kolorze, <b>sterylna, granatowa zakrętka</b>	25
PR.03.00008/ 116047	Probówka PP 50 ml, wym. 30x115 mm, skala 5 ml w neutralnym kolorze, <b>niesterylna, granatowa zakrętka</b>	25
CL.4610-1850-02	Probówka PP 15 ml, wym. 17x120 mm, skala 0,5 ml w niebieskim kolorze, pole do opisu, <b>niesterylna, niebieska zakrętka, torba ze strunowym zamknięciem,</b>	50
CL.34710500B	Probówka PP 50 ml, wym. 30x115 mm, skala 2,5 ml w niebieskim kolorze, pole do opisu, <b>niesterylna, niebieska zakrętka, torba ze strunowym zamknięciem</b>	50
62.554.502	Probówka PP 15 ml, wym. 17x120 mm, skala 0,5 ml w niebieskim kolorze, pole do opisu, <b>sterylna, bez pirogenów czerwona zakrętka</b>	50
62.547.254	Probówka PP 50 ml, wym. 28x114 mm, skala 1 ml w niebieskim kolorze, pole do opisu, <b>sterylna, bez pirogenów czerwona zakrętka</b>	25

## Probówki typu Falcon polipropylenowe (PP) z cokołem:

- materiał o wysokiej przejrzystości
- cokoł umożliwia postawienie próbki w pozycji pionowej
- pakowane w worki
- wyroby medyczne do diagnostyki *in vitro*

Nr kat.	Nazwa produktu	Opak. (szt.)
62.559.001	Probówka PP 50 ml, wym. 28x115 mm, skala 1 ml w niebieskim kolorze, pole do opisu, <b>sterylna, bez pirogenów czerwona zakrętka</b>	25
CL.34700500R	Probówka PP 50 ml, wym. 30x115 mm, skala 5 ml w czarnym kolorze, pole do opisu, <b>niesterylna, czerwona zakrętka</b>	50



## Probówki typu Eppendorf z polipropylenu (PP):

- materiał o wysokiej przejrzystości
- matowe pole do opisu
- pakowane w worki
- wyroby medyczne do diagnostyki *in vitro*

Nr kat.	Nazwa produktu	Opak. (szt.)
CL.34730015S	Probówki typu Eppendorf 1,5 ml, korek z systemem safe-lock, niesterylne, 40x10 mm, skalowane 0,1/0,5/1,0/1,5 ml,	500
PR.03.00339CZ	Probówki typu Eppendorf 1,5 ml, niesterylne, 40x10 mm, skalowane 0,1/0,5/1,0/1,5 ml, z korkiem, w kolorze czerwonym	500
PR.03.00339N	w kolorze niebieskim	500
PR.03.00339ZI	w kolorze zielonym	500
PR.03.00339Ż	w kolorze żółtym	500
PR.23.00339BK	Probówki typu Eppendorf 1,5 ml, niesterylne, 40x10 mm, skalowane 0,1/0,5/1,0/1,5 ml, bez korka,	1000
72.706.200	Probówki typu Eppendorf 1,5 ml, korek z systemem safe-lock, sterylne bez DNaz, RNaz, pirogenów, 39x10,8 mm, skalowane 0,1/0,5/1,0/1,5 ml, pakowane po 50 sztuk	500
B-2280	Probówki typu Eppendorf 1,5 ml, sterylne, 40x10 mm, skalowane 0,1/0,5/1,0/1,5 ml, z korkiem	1000
CL.34740020	Probówki typu Eppendorf 2,0 ml, korek z systemem safelock, niesterylne, 41x10 mm, skalowane 0,5/1,0/1,5/2,0 ml, okrągłodenne	500
72.695.200	Probówki typu Eppendorf 2,0 ml, korek z systemem safelock, sterylne, 40x10,8 mm, skalowane 0,5/1,0/1,5/2,0 ml, okrągłodenne, pakowane po 50 sztuk	500

## Probówki do PCR z polipropylenu (PP):

- materiał o wysokiej przejrzystości, matowiona powierzchnia korka do opisu
- przystosowane do standardowych bloków 0,2 i 0,5 ml w termocyklerach
- biologicznie czyste: bez DNA, Dnaz, Rnaz, produkty sterylne wolne od pirogenów
- wyrób medyczny do diagnostyki *in vitro*

Nr kat.	Nazwa produktu	Opak. (szt.)
72.737.002	Probówki PCR, 0,2 ml, korek z systemem safelock, niesterylne,	500
72.737	Probówki PCR, 0,2 ml, korek z systemem safelock, sterylne,	250
CL.34740005S	Probówki PCR, 0,5 ml, korek z systemem safelock, niesterylne, skalowane 0,3/0,5 ml	1000
72.735.100	Probówki PCR, 0,5 ml, korek z systemem safelock, sterylne, skalowane 0,3/0,5 ml	100

## Probówki stożkowe do wirowania z polistyrenu (PS):

- materiał o bardzo wysokiej przejrzystości
- odpowiednie do wirowania próbek moczu
- wyroby medyczne do diagnostyki *in vitro*



Nr kat.	Nazwa produktu	Opak. (szt.)
PR.03.00062/ 112410	Probówka Uriplast® 12 ml z wypustką na osad w moczu 0,5 ml, 16x105 mm, niesterylna, skalowana 2,5/5,0/10,0 ml, bez korka	100
PR.03.00062/ 112410 K	Probówka Uriplast® 12 ml z wypustką na osad w moczu 0,5 ml, 16x105 mm, niesterylna, skalowana 2,5/5,0/10,0 ml, z korkiem	100
PR.03.00093/ 112010	Probówka 10 ml stożkowa, 16x100 mm, niesterylna, skalowana 0,5/1,0/2,5/5,0/10,0 ml, bez korka	500
PR.03.112118	Probówka 10 ml stożkowa, 16x100 mm, sterylna, skalowana 0,5/1,0/2,5/5,0/10,0 ml, z korka i etykieta	100

## Dipole do mieszadeł magnetycznych z tetrafluoroetylenu (PTFE):

- materiał odporny na większość substancji chemicznych wykorzystywanych w laboratorium



Nr kat.	Nazwa produktu	Opak. (szt.)
IN.03.06375/ 209502	Dipol magnetyczny 4,5x12 mm, cylindryczny	1
IN.03.06376/ 290504	Dipol magnetyczny 6x20 mm, cylindryczny	1
CL.4400-7235	Dipol magnetyczny 6x30 mm, cylindryczny	1
IN.03.06387/ 290510	Dipol magnetyczny 8x25 mm, przekrój trójkątny	1
IN.03.06387/ 290532	Dipol magnetyczny 10x20 mm, dysk z obtymi wcięciami	1



### Worki do homogenizacji z polietylenu (PE):

- worki wykonane ze wzmocnionego PE odpornego na pęknięcia i przetarcia
- odpowiednie do rozdrabniania próbek o charakterze stałym

Nr kat.	Nazwa produktu	Opak. (szt.)
GO.SM2-01	Worek do homogenizacji o wymiarach 180x300 mm, pojemność 400 ml, sterylny	500
GO.SM3-01	Worek do homogenizacji o wymiarach 380x510 mm, pojemność 3500 ml, sterylny	500

**W przypadku pytań o niestandardowe/inne produkty prosimy o kontakt z przedstawicielem właściwym dla Państwa regionu, bądź z Działem Zamówień po nr telefonu 42 650 88 21.**



## Probówki do morfologii z rozpylonym

$K_2EDTA$ :

- okrągłodenne probówki z polipropylenu
- otwarty system pobierania krwi
- wyposażone w etykietę do opisu próbki
- pakowane w workach
- wyroby medyczne do diagnostyki *in vitro*



Nr kat.	Nazwa produktu	Opak. (szt.)
PP.33.03151	Probówka o poj. 3 ml na 1 ml krwi, fioletowy lub czerwony korek	200
PP.03.03152	Probówka o poj. 4 ml na 2 ml krwi, fioletowy lub czerwony korek	200

## Probówki do oznaczania glukozy

i mleczanów z rozpylonym  $K_2EDTA$  i NaF:

- okrągłodenne probówki z polipropylenu
- otwarty system pobierania krwi
- wyposażone w etykietę do opisu próbki
- pakowane w workach
- wyroby medyczne do diagnostyki *in vitro*



Nr kat.	Nazwa produktu	Opak. (szt.)
PP.33.06466	Probówka o poj. 3 ml na 1 ml krwi, szary lub żółty korek	200

## Zestawy do OB typu P-3:

- probówka polipropylenowa (PP) z 3,8% cytrynianem sodu na 1 ml krwi + pipeta
- wyposażone w etykietę do opisu próbki
- wyroby medyczne do diagnostyki *in vitro*



Nr kat.	Nazwa produktu	Opak. (szt.)
OB.31.06439	Zestaw do OB typ P-3	200
OB.31.06440	Statyw do zestawu P-3, 10-miejscowy	1



### Probówki do koagulologii z 3,2% cytrynianem sodowym:

- okrągłodenne probówki z polipropylenu
- otwarty system pobierania krwi
- wyposażone w etykietę do opisu próbki
- pakowane w workach
- wyroby medyczne do diagnostyki *in vitro*

Nr kat.	Nazwa produktu	Opak. (szt.)
PR.33.06462	Probówka o poj. 3 ml na 1,8 ml krwi, niebieski lub zielony korek	200
PR.33.06463	Probówka o poj. 4 ml na 1,8 ml krwi, niebieski lub zielony korek	200
PR.33.06464	Probówka o poj. 4 ml na 2,7 ml krwi, niebieski lub zielony korek	200



### Mikrometoda KABE – system pobierania krwi włośniczkowej:

- mikroprobówki do badań krwi włośniczkowej
- wyposażone w kapilarę
- wyroby medyczne do diagnostyki *in vitro*

Nr kat.	Nazwa produktu	Opak. (szt.)
KB-077101	Probówka do wykrzepiania krwi na 200 ul krwi, z korkiem w kolorze białym	100
KB-077120	Probówka do wykrzepiania krwi z żelazem separującym na 200 ul krwi, z korkiem w kolorze brązowym	100
KB-077001	Probówka do badań hematologicznych z antykoagulantem K <sub>2</sub> EDTA na 200 ul krwi, z korkiem w kolorze czerwonym	100
KB-077301	Probówka do oznaczania glukozy z antykoagulantem K <sub>2</sub> EDTA i NaF na 200 ul krwi, z korkiem w kolorze żółtym	100
KB-077401	Probówki do oznaczania bilirubiny w surowicy na 200 ul krwi, z korkiem w kolorze białym	100
KB-017010	Probówki z błękitem brylantowo-krezolowym do zliczania retikulocytów na 50 ul krwi z korkiem w kolorze granatowym	100
KB-077510	Probówki do oznaczania OB na 150 ul krwi, z korkiem w kolorze fioletowym	50
KB-061751	Statyw 10-miejscowy do oznaczania OB w krwi włośniczkowej	1

### Microvette® 200 Sarstedt – system

pobierania krwi włośniczkowej:

- probówki do badań krwi włośniczkowej wyposażone w kapilarę
- objętość krwi **200 ul**
- wewnętrzne probówki okrągłodenne lub stożkowe
- wyroby medyczne do diagnostyki *in vitro*



Nr kat.	Nazwa produktu	Opak. (szt.)
20.1290	Probówka z <b>aktywatorem wykrzepiania</b> do uzyskania surowicy, z korkiem w kolorze białym i stożkową probówką wewnętrzną	100
20.1292	Probówka z <b>heparyną litową</b> do uzyskania osocza, z korkiem w kolorze pomarańczowym i stożkową probówką wewnętrzną	100
20.1289	Probówka z <b>fluorkiem</b> do oznaczania glukozy w surowicy, z korkiem w kolorze żółtym i stożkową probówką wewnętrzną	100
20.1291	Probówka z <b>aktywatorem wykrzepiania i żelem separującym</b> do uzyskania surowicy, z korkiem w kolorze brązowym i okrągłodenną probówką wewnętrzną	100
20.1288	Probówka z <b>K<sub>2</sub>EDTA do badań hematologicznych</b> , z korkiem w kolorze czerwonym i okrągłodenną probówką wewnętrzną	100

### Microvette® 500 Sarstedt – system

pobierania krwi włośniczkowej:

- probówki do badań krwi włośniczkowej wyposażone w kapilarę
- objętość krwi **500 ul**
- wewnętrzne probówki okrągłodenne
- wyroby medyczne do diagnostyki *in vitro*



Nr kat.	Nazwa produktu	Opak. (szt.)
20.1343	Probówka z <b>aktywatorem wykrzepiania</b> do uzyskania surowicy, z korkiem w kolorze białym	100
20.1344	Probówka z <b>aktywatorem wykrzepiania i żelem separującym</b> do uzyskania surowicy, z korkiem w kolorze brązowym	100
20.1345	Probówka z <b>heparyną litową</b> do uzyskania osocza, z korkiem w kolorze pomarańczowym	100
20.1341	Probówka z <b>K<sub>2</sub>EDTA do badań hematologicznych</b> , z korkiem w kolorze czerwonym	100


**Probówko-strzykawki bez preparatu:**

- **sterylne**
- wykonane z polipropylenu (PP), korek w kolorze **białym** z polietylenu o wysokiej gęstości (HDPE)
- do badań surowicy, w których użycie aktywatora krzepnięcia jest niewskazane
- podane objętości dotyczą **objętości próbki**
- wyroby medyczne do diagnostyki *in vitro*

Nr kat.	Nazwa produktu	Opak. (szt.)
05.1729.001	Probówko-strzykawka bez preparatu, <b>2,7 ml</b> , z etykietą, wymiary 66x11 mm	50
05.1727.001	Probówko-strzykawka bez preparatu, <b>4,5 ml</b> , z etykietą, wymiary 92x11 mm	50
04.1926.001	Probówko-strzykawka bez preparatu, <b>4,9 ml</b> , z etykietą, wymiary 90x13 mm	50
01.1728.001	Probówko-strzykawka bez preparatu, <b>7,5 ml</b> , z etykietą, wymiary 92x15 mm	50
02.1726.001	Probówko-strzykawka bez preparatu, <b>9,0 ml</b> , z etykietą, wymiary 92x16 mm	50


**Probówko-strzykawki z aktywatorem wykrzepiania:**

- **sterylne**
- wykonane z polipropylenu (PP), korek w kolorze **białym** z polietylenu o wysokiej gęstości (HDPE)
- do badań surowicy
- podane objętości dotyczą **objętości próbki**
- wyroby medyczne do diagnostyki *in vitro*

Nr kat.	Nazwa produktu	Opak. (szt.)
06.1663.001	Probówko-strzykawka z aktywatorem wykrzepiania, <b>1,2 ml</b> , z etykietą, wymiary 66x8 mm	50
04.1904.001	Probówko-strzykawka z aktywatorem wykrzepiania, <b>2,6 ml</b> , z etykietą, wymiary 66x13 mm	50
05.1557.001	Probówko-strzykawka z aktywatorem wykrzepiania, <b>2,7 ml</b> , z etykietą, wymiary 66x11 mm	50
05.1104..001	Probówko-strzykawka z aktywatorem wykrzepiania, <b>4,5 ml</b> , z etykietą, wymiary 92x11 mm	50
04.1934.001	Probówko-strzykawka z aktywatorem wykrzepiania, <b>4,9 ml</b> , z etykietą, wymiary 90x13 mm	50

Nr kat.	Nazwa produktu	Opak. (szt.)
03.1397.001	Probówka-strzykawka z aktywatorem wykrzepiania, <b>5,5 ml</b> , z etykietą, wymiary 75x15 mm	50
01.1601.001	Probówka-strzykawka z aktywatorem wykrzepiania, <b>7,5 ml</b> , z etykietą, wymiary 92x15 mm	50
02.1063.001	Probówka-strzykawka z aktywatorem wykrzepiania, <b>9,0 ml</b> , z etykietą, wymiary 92x16 mm	50

### Probówka-strzykawki z aktywatorem wykrzepiania i żelem separującym:

- **sterylne**
- wykonane z polipropylenu (PP), korek w kolorze **brązowym** z polietylenu o wysokiej gęstości (HDPE)
- do badań surowicy
- żel separujący zapobiega odrywaniu się pojedynczych skrzepów z osadu powirowniczego, np. podczas wstrząsów mechanicznych, co minimalizuje ryzyko alarmów automatów biochemicznych lub konieczności powtórnego wirowania
- podane objętości dotyczą **objętości próbki**
- wyroby medyczne do diagnostyki *in vitro*



Nr kat.	Nazwa produktu	Opak. (szt.)
06.1667.001	Probówka-strzykawka z aktywatorem wykrzepiania i żelem separującym, <b>1,1 ml</b> , z etykietą, wymiary 66x8 mm	50
04.1905.001	Probówka-strzykawka z aktywatorem wykrzepiania i żelem separującym, <b>2,6 ml</b> , z etykietą, wymiary 66x13 mm	50
05.1524.001	Probówka-strzykawka z aktywatorem wykrzepiania i żelem separującym, <b>4,7 ml</b> , z etykietą, wymiary 66x11 mm	50
05.1935..001	Probówka-strzykawka z aktywatorem wykrzepiania i żelem separującym, <b>4,9 ml</b> , z etykietą, wymiary 92x11 mm	50
04.1602..001	Probówka-strzykawka z aktywatorem wykrzepiania i żelem separującym, <b>7,5 ml</b> , z etykietą, wymiary 90x13 mm	50
02.1388.001	Probówka-strzykawka z aktywatorem wykrzepiania i żelem separującym, <b>9,0 ml</b> , z etykietą, wymiary 90x13 mm	50



### Probówka-strzykawki z heparyną litową:

- **sterylne**
- wykonane z polipropylenu (PP), korek w kolorze **pomarańczowym** z polietylenu o wysokiej gęstości (HDPE)
- do badań osocza
- podane objętości dotyczą **objętości próbki**
- wyroby medyczne do diagnostyki *in vitro*

Nr kat.	Nazwa produktu	Opak. (szt.)
06.1666.001	Probówka-strzykawka z heparyną litową, <b>1,2 ml</b> , z etykietą, wymiary 66x8 mm	50
04.1906.001	Probówka-strzykawka z heparyną litową, <b>2,6 ml</b> , z etykietą, wymiary 65x13 mm	50
05.1553.001	Probówka-strzykawka z heparyną litową, <b>2,7 ml</b> , z etykietą, wymiary 66x11 mm	50
05.1106.001	Probówka-strzykawka z heparyną litową, <b>4,5 ml</b> , z etykietą, wymiary 92x11 mm	50
04.1936.001	Probówka-strzykawka z heparyną litową, <b>4,9 ml</b> , z etykietą, wymiary 90x13 mm	50
03.1628.001	Probówka-strzykawka z heparyną litową, <b>5,5 ml</b> , z etykietą, wymiary 75x15 mm	50
01.1608.001	Probówka-strzykawka z heparyną litową, <b>7,5 ml</b> , z etykietą, wymiary 92x15 mm	50
02.1065.001	Probówka-strzykawka z heparyną litową, <b>9,0 ml</b> , z etykietą, wymiary 92x16 mm	50

### Probówka-strzykawki z heparyną litową i żelem rozdzielczym:

- wykonane z polipropylenu (PP), korek w kolorze **pomarańczowym** z polietylenu o wysokiej gęstości (HDPE)
- do badań osocza
- podane objętości dotyczą **objętości próbki**
- **sterylne**
- żel zapobiega wzburzeniu elementów morfotycznych minimalizując ryzyko konieczności ponownego wirowania próbki
- wyroby medyczne do diagnostyki *in vitro*

Nr kat.	Nazwa produktu	Opak. (szt.)
06.1669.001	Probówka-strzykawka z heparyną litową i żelem rozdzielczym, <b>1,1 ml</b> , z etykietą, wymiary 66x8 mm	50
03.1631.001	Probówka-strzykawka z heparyną litową i żelem rozdzielczym, <b>4,7 ml</b> , z etykietą, wymiary 75x15 mm	50
04.1940.001	Probówka-strzykawka z heparyną litową i żelem rozdzielczym, <b>4,9 ml</b> , z etykietą, wymiary 90x13 mm	50

## Probówka-strzykawkki z K<sub>3</sub>EDTA:

- **sterylne**
- wykonane z polipropylenu (PP), korek w kolorze **czerwonym** z polietylenu o wysokiej gęstości (HDPE)
- do badań hematologicznych
- podane objętości dotyczą **objętości próbki**
- wyroby medyczne do diagnostyki *in vitro*



Nr kat.	Nazwa produktu	Opak. (szt.)
06.1664.001	Probówka-strzykawkka z K <sub>3</sub> EDTA, <b>1,2 ml</b> , z etykietą, wymiary 66x8 mm	50
05.1081.001	Probówka-strzykawkka z K <sub>3</sub> EDTA, <b>1,6 ml</b> , z etykietą, wymiary 66x11 mm	50
04.1901.001	Probówka-strzykawkka z K <sub>3</sub> EDTA, <b>2,6 ml</b> , z etykietą, wymiary 65x13 mm	50
04.1917.001	Probówka-strzykawkka z K <sub>3</sub> EDTA, <b>2,7 ml</b> , z etykietą, wymiary 75x13 mm	50
05.1167.001	Probówka-strzykawkka z K <sub>3</sub> EDTA, <b>2,7 ml</b> , z etykietą, wymiary 66x11 mm	50
04.1914.001	Probówka-strzykawkka z K <sub>3</sub> EDTA, <b>3,4 ml</b> , z etykietą, wymiary 65x13 mm	50
03.1068.001	Probówka-strzykawkka z K <sub>3</sub> EDTA, <b>4,0 ml</b> , z etykietą, wymiary 75x15 mm	50
04.1931.001	Probówka-strzykawkka z K <sub>3</sub> EDTA, <b>4,9 ml</b> , z etykietą, wymiary 90x13 mm	50
01.1605.001	Probówka-strzykawkka z K <sub>3</sub> EDTA, <b>7,5 ml</b> , z etykietą, wymiary 92x15 mm	50
02.1066.001	Probówka-strzykawkka z K <sub>3</sub> EDTA, <b>9,0 ml</b> , z etykietą, wymiary 92x16 mm	50

## Probówka-strzykawkki z K<sub>3</sub>EDTA i żelem separującym:

- **sterylne**
- wykonane z polipropylenu (PP), korek w kolorze **czerwonym** z polietylenu o wysokiej gęstości (HDPE)
- do molekularnej diagnostyki wirusów
- podane objętości dotyczą **objętości próbki**
- wyroby medyczne do diagnostyki *in vitro*

Nr kat.	Nazwa produktu	Opak. (szt.)
04.1932.001	Probówka-strzykawkka z K <sub>3</sub> EDTA i żelem separującym, <b>4,9 ml</b> , z etykietą, wymiary 92x16 mm	50
01.1621.001	Probówka-strzykawkka z K <sub>3</sub> EDTA i żelem separującym, <b>7,5 ml</b> , z etykietą, wymiary 92x16 mm	50
02.1333.001	Probówka-strzykawkka z K <sub>3</sub> EDTA i żelem separującym, <b>9,0 ml</b> , z etykietą, wymiary 92x16 mm	50



### Probówko-strzykawki z K<sub>3</sub>EDTA:

- **sterylne**
- wykonane z polipropylenu (PP), korek w kolorze **żółtym** z polietylenu o wysokiej gęstości (HDPE)
- do oznaczania poziomu glukozy
- podane objętości dotyczą **objętości próbki**
- wyroby medyczne do diagnostyki *in vitro*

Nr kat.	Nazwa produktu	Opak. (szt.)
06.1665.001	Probówko-strzykawka z fluorkiem i EDTA, <b>1,2 ml</b> , z etykietą, wymiary 66x8 mm	50
04.1903.001	Probówko-strzykawka z fluorkiem i EDTA, <b>2,6 ml</b> , z etykietą, wymiary 66x8 mm	50
05.1073.001	Probówko-strzykawka z fluorkiem i EDTA, <b>2,7 ml</b> , z etykietą, wymiary 66x8 mm	50
04.1918.001	Probówko-strzykawka z fluorkiem i EDTA, <b>2,7 ml</b> , z etykietą, wymiary 66x8 mm	50
03.1623.001	Probówko-strzykawka z fluorkiem i EDTA, <b>5,5 ml</b> , z etykietą, wymiary 66x8 mm	50



### Probówko-strzykawki z cytrynianem trójsodowym:

- **sterylne**
- korek w kolorze **zielonym** z polietylenu o wysokiej gęstości (HDPE)
- do badań koagulologicznych osocza
- podane objętości dotyczą **objętości próbki**
- wyroby medyczne do diagnostyki *in vitro*

Nr kat.	Nazwa produktu	Opak. (szt.)
06.1668.001	Probówko-strzykawka z cytrynianem trójsodowym, <b>1,4 ml</b> , z etykietą, wymiary 66x8 mm	50
04.1955.001	Probówko-strzykawka z cytrynianem trójsodowym, <b>1,8 ml</b> , z etykietą, wymiary 75x13 mm	50
04.1902.001	Probówko-strzykawka z cytrynianem trójsodowym, <b>2,9 ml</b> , z etykietą, wymiary 65x13 mm	50
04.1919.001	Probówko-strzykawka z cytrynianem trójsodowym, <b>3,0 ml</b> , z etykietą, wymiary 75x13 mm	50
05.1165.001	Probówko-strzykawka z cytrynianem trójsodowym, <b>3,0 ml</b> , z etykietą, wymiary 66x11 mm	50



Nr kat.	Nazwa produktu	Opak. (szt.)
04.1922.001	Probówka-strzykawka z cytrynianem trójsodowym, <b>4,3 ml</b> , z etykietą, wymiary 75x13 mm	50
05.1071.001	Probówka-strzykawka z cytrynianem trójsodowym, <b>5,0 ml</b> , z etykietą, wymiary 92x11 mm	50
01.1606.001	Probówka-strzykawka z cytrynianem trójsodowym, <b>8,2 ml</b> , z etykietą, wymiary 92x15 mm	50
02.1067.001	Probówka-strzykawka z cytrynianem trójsodowym, <b>10,0</b> , z etykietą, wymiary 92x16 mm	50

### Probówki-strzykawki z innymi preparatami:

- **sterylne**
- wykonane z polipropylenu (PP), korek z polietylenu o wysokiej gęstości (HDPE)
- podane objętości dotyczą **objętości próbki**
- wyroby medyczne do diagnostyki *in vitro*



Nr kat.	Nazwa produktu	Opak. (szt.)
05.1146.020	Probówka-strzykawka z heparyną litową stabilizowaną jonami wapnia do gazometrii <b>1,0 ml</b> , wymiary 66x11 mm	50
05.1147.020	Probówka-strzykawka z heparyną litową stabilizowaną jonami wapnia do gazometrii <b>1,0 ml</b> , wymiary 66x11 mm	50
04.1939.001	Probówka-strzykawka z płynną heparyną litową <b>4,9 ml</b> , wymiary 90x13 mm	50
01.1608.001	Probówka-strzykawka z płynną heparyną litową <b>7,5 ml</b> , wymiary 92x15 mm	50
01.1604.400	Probówka-strzykawka z płynną heparyną litową do oznaczania metali śladowych <b>7,5 ml</b> , wymiary 92x15 mm	50
05.1168.001	Probówka-strzykawka ThromboExact <b>2,7 ml</b> do badań hematologicznych przy podejrzeniu psudotrombocytopenii, wymiary 75x13 mm	50
04.1908.001	Probówka-strzykawka Homocysteine HCY-Z-Gel <b>2,7 ml</b> do oznaczania poziomu homocysteiny we krwi, wymiary 75x13 mm	50
04.1944.001	Probówka-strzykawka Hirudin 2,7 ml do analizy funkcji trombocytów	50

## Probówko-strzykawki Sedivette® i akcesoria do OB:



- **sterylne**
- probówki wykonane z polietylenu, z korkiem HDPE w kolorze fioletowym
- strzykawka i pipeta sedymentacyjna w jednym
- wyroby medyczne do diagnostyki *in vitro*

Nr kat.	Nazwa produktu	Opak. (szt.)
06.1690.001	Sedivette® 3,5 ml, z etykietą do pomiaru OB., wymiary 130x8	50
90.1090	Statyw 10-miejscowy dla probówko-strzykawek Sedivette® ze skalą logarytmiczną	1



## Igły do probówko-strzykawek:

- **sterylne i wolne od pirogenów**
- wyroby medyczne klasy IIa

Nr kat.	Nazwa produktu	Opak. (szt.)
85.1160	Igła systemu S-Monovette® 20Gx½" żółta, pakowana indywidualnie	100
85.1162	Igła systemu S-Monovette® 21Gx½" zielona, pakowana indywidualnie	100
85.1440	Igła systemu S-Monovette® 22Gx½" czarna, pakowana indywidualnie	100
85.1160.200	Igła bezpieczna systemu S-Monovette® 20Gx½" żółta, pakowana indywidualnie	50
85.1462.200	Igła bezpieczna systemu S-Monovette® 21Gx½" zielona, pakowana indywidualnie	50
85.1440.200	Igła bezpieczna systemu S-Monovette® 22Gx½" czarna, pakowana indywidualnie	50
85.1637.235/205	Igła bezpieczna Multifly® 20Gx¾", No.1, żółta, długość rurki 200 mm lub 80 mm, pakowana indywidualnie	100
85.1638.235/205	Igła bezpieczna Multifly® 21Gx¾", No.1, zielona, długość rurki 200 mm lub 80 mm, pakowana indywidualnie	100
85.1640.235/205	Igła bezpieczna Multifly® 23Gx¾", No.1, granatowa, długość rurki 200 mm lub 80 mm, pakowana indywidualnie	100
85.1642.235/205	Igła bezpieczna Multifly® 25Gx¾", No.1, pomarańczowa, długość rurki 200 mm lub 80 mm, pakowana indywidualnie	100

## Nakłuwacze automatyczne Medlance:

- **sterylne**
- obudowa w kształcie litery T ułatwia operowanie nakłuwaczem
- kolorowe znaczniki ułatwiające szybkie rozpoznanie wersji nakłuwacza
- wyrób medyczny klasy IIa



Nr kat.	Nazwa produktu	Opak. (szt.)
NK.31.06426	Nakłuwacz (21G igła) o głębokości nakłucia 1,8 mm, znacznik niebieski	200
NK.31.06427	Nakłuwacz (21G igła) o głębokości nakłucia 2,4 mm, znacznik granatowy	200
NK.31.06428	Lancet (1,5 mm nożyk) o głębokości nakłucia 1,0 mm, znacznik żółty	200
NK.31.06429	Lancet (1,5 mm nożyk) o głębokości nakłucia 1,5 mm, znacznik pomarańczowy	200
NK.31.06430	Lancet (1,5 mm nożyk) o głębokości nakłucia 2,0 mm, znacznik czerwony	200

## Nakłuwacze automatyczne Medlance

### Plus:

- **sterylne**
- brak wibracji igły
- brak konieczności wcześniejszego ładowania
- kolorowe znaczniki ułatwiające szybkie rozpoznanie wersji nakłuwacza
- wyrób medyczny klasy IIa

Nr kat.	Nazwa produktu	Opak. (szt.)
NK.31.06426	Nakłuwacz (30G igła) o głębokości nakłucia 1,2 mm, znacznik niebieski	200
NK.31.06427	Nakłuwacz (25G igła) o głębokości nakłucia 1,5 mm, znacznik granatowy	200
NK.31.06428	Lancet (21G igła) o głębokości nakłucia 1,8 mm, znacznik żółty	200
NK.31.06429	Lancet (21G igła) o głębokości nakłucia 2,4 mm, znacznik pomarańczowy	200
NK.31.06430	Lancet (0,8 mm nożyk) o głębokości nakłucia 2,0 mm, znacznik czerwony	200



### Nożyki do nakłuwania :

- sterylne
- indywidualnie pakowane
- wyroby medyczne klasy IIa

Nr kat.	Nazwa produktu	Opak. (szt.)
NK.31.06424	Nożyk do testów alergologicznych ze stali nierdzewnej, długość ostrza <b>0,9 mm</b>	200
CL.52000040	Nożyk do nakłuc palca ze stali chirurgicznej	200



### Kamery hematologiczne:

- w zestawie dwa optycznie czyste szkiełka nakrywkowe
- dokładność siatki 2%/1 mm
- pakowane w transparentne plastikowe pudełko

Nr kat.	Nazwa produktu	Opak. (szt.)
HE.440/2	Kamera hematologiczna według Thoma	1
HE.441/2	Kamera hematologiczna według Neubauera	1
HE.442/2	Kamera hematologiczna według Neubauera, rozwinięta	1
HE.443/2	Kamera hematologiczna według Burkera	1
HE.449/2	Kamera Fusch-Rosenthala	1
MI.15.01675	Szkiełka do kamer, <b>22x22 mm</b>	10
MI.15.01676	Szkiełka do kamer, <b>20x26 mm</b>	10

## Płyty do oznaczania grup krwi HX

### Seroplates:

- wykonane z folii PET
- brak konieczności używania bagietek
- specjalny kształt wgłębień pozwala na mieszanie poprzez wykonanie kilku okrężnych ruchów
- wyroby medyczne do diagnostyki *in vitro*



Nr kat.	Nazwa produktu	Opak. (szt.)
PŁ.NR5	Płyta PET do oznaczeń grup krwi, 25 wgłębień (5 kolumn po 5 wgłębień)	100
PŁ.NR6	Płyta PET do oznaczeń grup krwi, 30 wgłębień (6 kolumn po 5 wgłębień)	100
PŁ.NR7	Płyta PET do oznaczeń grup krwi, 35 wgłębień (7 kolumn po 5 wgłębień)	100
PŁ.NR8	Płyta PET do oznaczeń grup krwi, 40 wgłębień (8 kolumn po 5 wgłębień)	100
PŁ.NR9	Płyta PET do oznaczeń grup krwi, 45 wgłębień (9 kolumn po 5 wgłębień)	100
PŁ.NR10	Płyta PET do oznaczeń grup krwi, 50 wgłębień (10 kolumn po 5 wgłębień)	100
PŁ.NR12	Płyta PET do oznaczeń grup krwi, 60 wgłębień (12 kolumn po 5 wgłębień)	100

### Kuwety do spektrofotometrów:

- dwie ściany optycznie czynne
- kuwety z polistyrenu stanowią wyrób medyczny do badań *in vitro*
- Kuwety z polimetakrylanu nie posiadają znaków CE i IVD

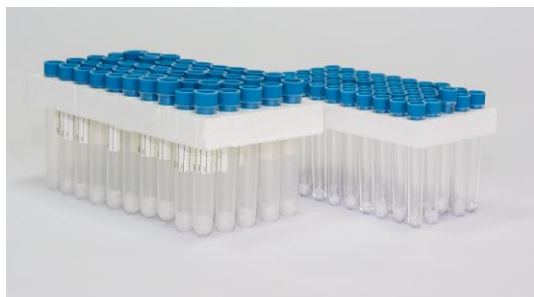


Nr kat.	Nazwa produktu	Opak. (szt.)
NA.03.00325	Kuweta z polistyrenu (PS) <b>macro, 2-4 ml</b>	100
NA.03.00327	Kuweta z polistyrenu (PS) <b>semi-micro, 0,5-2 ml</b>	100
67.738	Kuwet z polimetakrylanu metylu do mierzenia absorbancji w widmie UV, <b>macro, 4,5 ml</b>	100
67.740	Kuwet z polimetakrylanu metylu do mierzenia absorbancji w widmie UV, <b>semi-micro, 2,5 ml</b>	100
ST.03.00471	Statyw ABS na 24 kuwety do spektrofotometru	1



## Naczynka do analizatorów biochemicznych i koagulometrów:

Nr kat.	Nazwa produktu	Opak. (szt.)
NA.03.00337	Naczynko PS do analizatora <b>typu Hitachi, 3 ml</b> , wymiary 17x38 mm	500
NA.03.00346	Naczynko PE do analizatora <b>typu Beckman, 0,5 ml</b> , wymiary 6x44 mm	1000
NA.03.00350	Kuweta reakcyjna PS do analizatora <b>typu Cobas Mira, 12-miejscowa</b>	500
NA.24.06330	Naczynko PP do analizatora <b>typu Cobas, 0,75 ml</b> , wymiary 8x35 mm (do wyboru kolory biały, żółty, zielony, różowy i niebieski)	1000
NA.03.00330	Naczynko PS do analizatora <b>typu Technicon</b> 0,5 ml, wymiary 14x25 mm	1000
NA.03.00331	2 ml, wymiary 14x24 mm	1000
NA.03.00332	4 ml, wymiary 17x38 mm	1000
NA.03.00580	Naczynko PS <b>typu Coulter, 30 ml</b> , wymiary 32x60 mm	1000
NA.03.00581	Naczynko PE <b>typu Cell-Dyn, Sysmex, TOA, 30 ml</b> , wymiary 32x68 mm	1000
NA.27.06335	Naczynko do koagulometrów optycznych <b>KSELMES K-3002 Optic, Chrom 3003, Chrom 7, C3002, K-3002Mini</b>	500



## Probówki z granulem Ellplast:

- do szybkiej separacji krwi
- z przyspieszaczem wykrzepiania
- wyroby medyczne do diagnostyki *in vitro*

Nr kat.	Nazwa produktu	Opak. (szt.)
PP.03.253055	Probówka do szybkiej separacji krwi z granulem i akceleratorem, okrągłodenna, <b>5 ml</b>	50
PP.03.251055	Probówka do szybkiej separacji krwi z granulem i akceleratorem, okrągłodenna, <b>10 ml</b>	50

## OGÓLNE WARUNKI REALIZACJI ZAMÓWIEŃ

### Zamówienia przyjmujemy:

- faxem:  
Łódź (42) 650 87 31 lub Warszawa: (22) 646 72 54
- mailem:  
info@marfour.com.pl lub warszawa@marfour.com.pl
- lub telefonicznie:  
Łódź: (42) 650 88 21 lub Warszawa: (22) 646 72 54

Przy składaniu zamówień prosimy powoływać się na numer oferty

Czas realizacji zamówień dla towaru dostępnego na magazynie wynosi 2-7 dni roboczych

W przypadku zamówień nietypowych czas realizacji oraz pozostałe warunki uzgadniane są indywidualnie

### Formy płatności:

- pierwsze trzy transakcje: przedpłata, gotówka (wysyłka za zaliczeniem)
  - kolejne transakcje: przedpłata, gotówka, przelew

### Koszty transportu:

Miejsce dostawy	Wartość zamówienia	Koszt transportu
Łódź	< 100 zł netto	18,45 zł
Łódź	> 100 zł netto	0 zł
Inne lokalizacje	< 400 zł netto	18,45 zł
Inne lokalizacje	> 400 zł netto	0 zł



**Jakub Ibran**

**Tel.:**  
**+48 722 109 709**

**E-mail:**  
**[jakub.ibran@marfour.com.pl](mailto:jakub.ibran@marfour.com.pl)**

**Edyta Pytel**

**Tel.:**  
**+48 726 109 709**

**E-mail:**  
**[edyta.pytel@marfour.com.pl](mailto:edyta.pytel@marfour.com.pl)**